

# **POWIATOWY URZĄD PRACY**

ul. Składowa 5, Białobrzegi

tel. 48 613- 00 -99, 613 - 24 - 80

## **Monitoring zawodów deficytowych i nadwyżkowych w 2017 w powiecie białobrzeskim**

**kwiecień 2018**

## Spis treści

I. Wstęp .....	3
II. Analiza ogólnej sytuacji na rynku pracy .....	5
III. Analiza rynku edukacyjnego .....	8
IV. Ranking zawodów deficytowych i nadwyżkowych .....	17
V. Prognoza lokalnego rynku pracy.....	36
VI. Podsumowanie .....	52
VII. Spis tabel i wykresów.....	54-55

## I. WSTĘP

Monitoring zawodów deficytowych i nadwyżkowych w powiecie białobrzeskim w 2017 r. jest opracowaniem, które stanowi analizę zjawiska bezrobocia, w Urzędzie Pracy Powiatu Białobrzeskiego w 2017 roku, według danych i stanu z dnia 31 grudnia 2017 roku. Monitoring zawodów deficytowych i nadwyżkowych jest jedną z bardziej trafnych metod obserwacji i analizy zmian i tendencji zachodzących na lokalnych rynkach pracy. Niezwykle ważną cechą metodologii opracowania jest jego powtarzalność i systematyczność w analizowaniu danych, dzięki czemu możliwa jest interpretacja sytuacji na przestrzeni kilku lat. Ranking zawodów deficytowych i nadwyżkowych pełni niezwykle ważną rolę zwłaszcza w sytuacjach zmian zachodzących na rynku pracy w skali całego kraju, jak i w skali mikro na poziomie danego powiatu.

Analiza porównawcza zgłoszonych ofert pracy i zarejestrowanych bezrobotnych pozwala wyłonić zawody, na które występuje na rynku pracy wyższe zapotrzebowanie niż liczba poszukujących pracy w tym zawodzie, jak również zawody, na które występuje mniejsze zapotrzebowanie. Badania te mają na celu złagodzenie skutków bezrobocia oraz promocję zatrudnienia.

Ważnym celem prezentowanego raportu jest przede wszystkim stworzenie klasyfikacji zawodów deficytowych i nadwyżkowych w powiecie białobrzeskim na które występuje mniejsze lub większe zapotrzebowanie ze strony lokalnych pracodawców oraz zawodów, w których występuje mniejszy lub większy odsetek osób bezrobotnych, którzy nie mogą podjąć pracy ze względu na brak ofert pracy w danym zawodzie.

Poprzez analizę zapotrzebowania pracodawców na pracowników o określonych kwalifikacjach pozwala, poprzez lepsze dopasowanie kwalifikacji lub ich zmianę, spełnić oczekiwania kadrowe pracodawców. Ranking ma istotne znaczenie również w wyznaczeniu kierunków szkolenia bezrobotnych, oraz realizacji programów aktywizujących osoby bezrobotne.

Monitoring zawodów deficytowych i nadwyżkowych jest skierowany także do osób bezrobotnych, poszukujących pracy i uczących się, jak również wszelkich instytucji edukacyjnych i szkoleniowych.

Opracowanie to powinno służyć przedstawicielom instytucji rynku pracy, przedstawicielom instytucji edukacyjnych na zapoznanie się ze skalą niedostosowania struktury zawodów do potrzeb rynku pracy, a tym samym wskazując konieczność prowadzenia zintegrowanych działań na rzecz dostosowania systemu kształcenia do potrzeb rynku pracy. Monitoring ten został sporządzony w oparciu o zalecenia metodyczne przygotowane w ramach projektu „Opracowanie nowych zaleceń metodycznych prowadzenia monitoringu zawodów deficytowych i nadwyżkowych na lokalnym rynku pracy”, tablice wynikowe przygotowane przez Ministerstwo Rodziny, Pracy i Polityki Społecznej, dane Głównego Urzędu Statystycznego, dane pozyskane z systemu Syriusz, oraz wyniki badania kwestionariuszowego przedsiębiorstw przeprowadzonego w styczniu 2018 roku, dane z lokalnych Szkół Ponadgimnazjalnych oraz o barometr zawodów (tworzony przy współudziale WUP Radom i kluczowych pracowników PUP Białobrzegi)

Dokonana analiza została przygotowana według zaleceń metodycznych Ministerstwa Rodziny, Pracy i Polityki Społecznej oraz zgodnie z art. 9 ust. 1 pkt 9 Ustawy o promocji zatrudnienia i instytucjach rynku z dnia 20 kwietnia 2004 r.

Monitoring zawodów deficytowych i nadwyżkowych służy ocenie sytuacji oraz wyrównanie ewentualnych rozbieżności pomiędzy popytem a podażową na rynku pracy.

## II. ANALIZA OGÓLNEJ SYTUACJI NA RYNKU PRACY

Na koniec 2017 roku w Powiatowym Urzędzie Pracy w Białobrzegach było 1139 osób bezrobotnych ( 509 kobiet ) jest to o 280 osób mniej niż w roku wcześniejszym. 139 osób w tym 62 kobiety było zarejestrowanych z prawem do zasiłku. Jest to liczba bezrobotnych wyłączając osoby przebywające na stażach, czyli nie objęte na koniec roku 2017 żadną formą aktywizacji. Stopa bezrobocia -6,6 % w skali kraju, 8,2 % powiat białobrzegi.

16% bezrobotnych było do 24 r.ż 28% bezrobotnych w wieku 25-34, 18% osób znajdowało się w przedziale 35-44, 16,6% bezrobotnych w wieku 45-54, 12% w przedziale wiekowym 55-59, najmniejszą grupą wiekową była powyżej 60 r. ż -9%. W porównaniu z rokiem 2016 sytuacja nie uległa zmianie- proporcjonalnie do liczby zarejestrowanych osób największą grupą wiekową osób zarejestrowanych stanowiły wtedy osoby w wieku 25-34, a najmniejszą osoby powyżej 60 r.ż **(wykres 1)**

Największy odsetek osób zarejestrowanych w PUP Białobrzegi stanowiły osoby z zasadniczym wykształceniem -33% w następnej kolejności znajdują się osoby z podstawowym lub gimnazjalnym wykształceniem- 31%. Najmniejszą grupą pod względem wykształcenia stanowią osoby z wyższym wykształceniem- 9 %. **(wykres 2)**

Wśród osób bezrobotnych ze względu na czas pozostawania bez pracy, największą grupą są bezrobotni pozostający bez zatrudnienia pow. 24 miesięcy-31 % oraz od 1-3 m-cy 16,3 %. Najmniejszy procent bezrobotnych -11 % stanowią osoby zarejestrowane do 1 m-ca. **(wykres 3)**

Wśród bezrobotnych w powiecie białobrzegim będących w szczególnej sytuacji na rynku pracy, 30% to osoby do 30 r.ż. z czego 55 % to kobiety ( w tym 53% osób jest do 25 r.ż.) Nie ma więc różnicy między kobietami a mężczyznami zarejestrowanymi w tej grupie wiekowej.

Długotrwale bezrobotni stanowili 55 % ogółu osób zarejestrowanych z czego 48 % to kobiety. 30% bezrobotnych stanowiły osoby po 50 r.ż. w tym 26 % to kobiety. Na koniec roku 2017 było zarejestrowane 35 osób niepełnosprawnych w tym 16 kobiet.

Tabela nr 1. Wybrane kategorie bezrobotnych na koniec 2016 i 2017 roku

(opracowanie własne)

BEZROBOTNI	stan na 31.XII.2016	stan na 31.XII.2017	zmiana wobec 2016		udział do ogółu bezrobotnych w %	
			liczba	%	2017	2016
I	II	III	IV	V	VI	VII
OGÓŁEM w tym wg	1419	1139	-280	-20%	X	X
<b>WYKSZTAŁCENIA</b>						
wyższe	131	104	-27	-20%	9 %	9,2%
policealne i śr. zawodowe	291	214	-77	-26%	18 %	20,5%
ogólnokształcą- ce	114	95	-19	-17%	8 %	8%
zasadnicze za- wodowe	447	371	-76	17%	32 %	31,5%
gimnazjalne i po- niżej	436	355	-81	-19%	31 %	31 %
<b>PŁCI</b>						
kobiety	630	509	-121	-19%	44 %	44 %
mężczyźni	789	630	-159	-20%	55 %	55 %
<b>WIEKU</b>						
18 - 24	270	182	-88	-32%	16 %	19,%
25 - 34	405	317	-88	-22%	28 %	28,5%
35 - 44	245	213	-32	-13%	19 %	17,2%
45 - 54	220	189	-31	-14%	16 %	15,5%
55 - 59	162	135	-27	-17%	12 %	11,4%
60 - 64	117	103	14	-12,%	9,0%	8,20%
<b>MIEJSCA ZAMIESZKANIA</b>						
miasto	458	307	-151	-33%	27 %	26,9%
wieś	1054	832	-222	-21%	73 %	73,1%
<b>STAŻU PRACY</b>						
bez stażu	296	186	-110	37-	16 %	21%
do 1 roku	257	224	-33	-13%	20 %	18,0%
1-5 lat	401	301	-100	-25%	26 %	28%
5-10 lat	232	172	-60	-26%	15 %	16,3%
10-20 lat	175	142	-33	-19%	12%	12,3%
20-30 lat	117	84	-33	-28%	7 %	8,2%
30 lat i więcej	34	30	-4	-12%	2 %	2,4%

<b>CZASU POZOSTAWANIA BEZ PRACY</b>						
do 1 miesiąca	132	121	-11	-8%	10 %	9,3%
1 - 3 miesiący	233	186	47	20%	13 %	16%
3 - 6 miesiący	193	145	-48	-25%	13 %	13,6%
6 - 12 miesiący	263	156	-107	-40%	14 %	18,5%
12 - 24 miesiące	217	181	-36	-17%	16 %	15,3%
pow. 24 mies.	381	350	-31	-8%	30 %	27%
<b>STOPA BEZROBO- CIA</b>	10,2%	8,2%	-2 %	X	X	X

Tabela nr 2. Bezrobotni będący w szczególnej sytuacji na rynku pracy (opracowanie własne)

	stan na 31.XII.2017	procent ogółu bezrobotnych
osoby będące w szczególnej sytuacji na rynku pracy, w tym:	997	87%
do 30 roku życia	341	30%
do 25 roku życia	182	16%
długotrwale bezrobotne	630	55%
powyżej 50 roku życia	346	30%
posiadający co najmniej jedno dziecko do 6 roku życia	153	13%
posiadający co najmniej jedno dziecko niepełnosprawne do 18 roku życia	0	0,0%
niepełnosprawni	35	3%

### III. ANALIZA RYNKU EDUKACYJNEGO

Tabela nr 3. Liczba absolwentów oraz bezrobotnych absolwentów według ostatnio ukończonej szkoły w 2017 roku

LICEUM OGÓLNOKSZTAŁCĄCE IM. ARMII KRAJOWEJ	138	0	6	4	4,35%	2,90%
POLICEALNA SZKOŁA CENTRUM NAUKI I BIZNESU "ŻAK" W RADOMIU	0	0	1	0	0,00%	0,00%
TECHNIKUM IM. STANISŁAWA STASZICA W BIAŁOBRZEGACH	169	0	19	6	11,24%	3,55%
TECHNIKUM W RADOMIU	0	0	1	0	0,00%	0,00%
TECHNIKUM W ZESPOLE SZKÓŁ TECHNICZNYCH IM. TADEUSZA KOŚCIUSZKI W RADOMIU	0	0	1	0	0,00%	0,00%
ZASADNICZA SZKOŁA ZAWODOWA	0	0	1	0	0,00%	0,00%
ZASADNICZA SZKOŁA ZAWODOWA IM. STANISŁAWA STASZICA	63	0	5	1	7,94%	1,59%
ZASADNICZA SZKOŁA ZAWODOWA W RADOMIU	0	0	2	0	0,00%	0,00%
ZASADNICZA SZKOŁA ZAWODOWA W ZESPOLE SZKÓŁ NR 2 IM. MJRA H. DOBRZAŃSKIEGO "HUBALA"	0	0	1	2	0,00%	0,00%

\* Liczba absolwentów, którzy zdali egzamin potwierdzający kwalifikacje zawodowe.



Nazwa szkoły	Liczba absolwentów w roku szkolnym kończącym się w roku sprawozdawczym		Liczba bezrobotnych absolwentów	Wskaźnik frakcji bezrobotnych absolwentów
	ogółem	posiadający tytuł zawodowy*	koniec grudnia roku sprawozdawczego	koniec grudnia roku sprawozdawczego
LICEUM OGÓLNOKSZTAŁCĄCE IM. ARMII KRAJOWEJ	126	0	5	3,97%
TECHNIKUM IM. STANISŁAWA STASZICA W BIAŁOBRZEGACH	159	61	4	2,52%
TECHNIKUM W ZESPOLE SZKÓŁ TECHNICZNYCH IM. TADEUSZA KOŚCIUSZKI W RADOMIU	0	0	1	0,00%
ZASADNICZA SZKOŁA ZAWODOWA IM. STANISŁAWA STASZICA	0	0	0	0,00%

\* Liczba absolwentów, którzy zdali egzamin potwierdzający kwalifikacje zawodowe.

Tabela nr 4

TABELA 4. Absolwenci i bezrobotni absolwenci wg ostatniej ukończonej szkoły  
Opracowanie MPRIPS

**Tabela 8. Liczba absolwentów oraz bezrobotnych absolwentów według typu szkoły w 2017 roku**

Typ szkoły	Liczba absolwentów w roku szkolnym		Liczba bezrobotnych absolwentów		Wskaźnik frakcji bezrobotnych absolwentów	
	poprzedzającym rokiem ogółem	sprawozdawczy posiadający tytuł zawodowy*	stan na koniec grudnia roku poprzedniego	stan na koniec maja roku sprawozdawczego	stan na koniec grudnia roku poprzedniego	stan na koniec maja roku sprawozdawczego
zasadnicza szkoła zawodowa	63	0	9	3	14,29%	4,76%
szkoła przysposabiająca do technikum	169	0	21	6	12,43%	3,55%
liceum ogólnokształcące liceum profilowane	138	0	5	2	3,62%	1,45%
liceum uzupełniające szkoła policealna	0	0	1	0		

\* Liczba absolwentów, którzy zdali egzamin potwierdzający kwalifikacje zawodowe.

TABELA 5. Liczba absolwentów oraz bezrobotnych wg typu szkoły 2017r.  
Opracowanie MPRIPS

TABELA 6. Liczba absolwentów oraz bezrobotnych wg typu szkoły 2017 cd.  
Opracowanie MPRIPS

**Tabela 9. Liczba absolwentów oraz bezrobotnych absolwentów według typu szkoły w 2017 roku (cd.)**

Typ szkoły	Liczba absolwentów w roku szkolnym kończącym się w roku sprawozdawczym		Liczba bezrobotnych absolwentów	Wskaźnik frakcji bezrobotnych absolwentów wśród
	ogółem	posiadający tytuł zawodowy*	stan na koniec grudnia roku sprawozdawczego	stan na koniec grudnia roku sprawozdawczego
zasadnicza szkoła zawodowa			0	
szkoła przysposabiająca do pracy technikum	159	61	5	3,14%
liceum ogólnokształcące	126		4	3,17%
liceum profilowane			0	
liceum uzupełniające			0	
szkoła policealna			0	

\* Liczba absolwentów, którzy zdali egzamin potwierdzający kwalifikacje zawodowe.

Wykaz absolwentów z 2017 (dane z Zespołu Szkół Ponadgimnazjalnych im. Stanisława Staszica w Białobrzegach)

**Technikum**

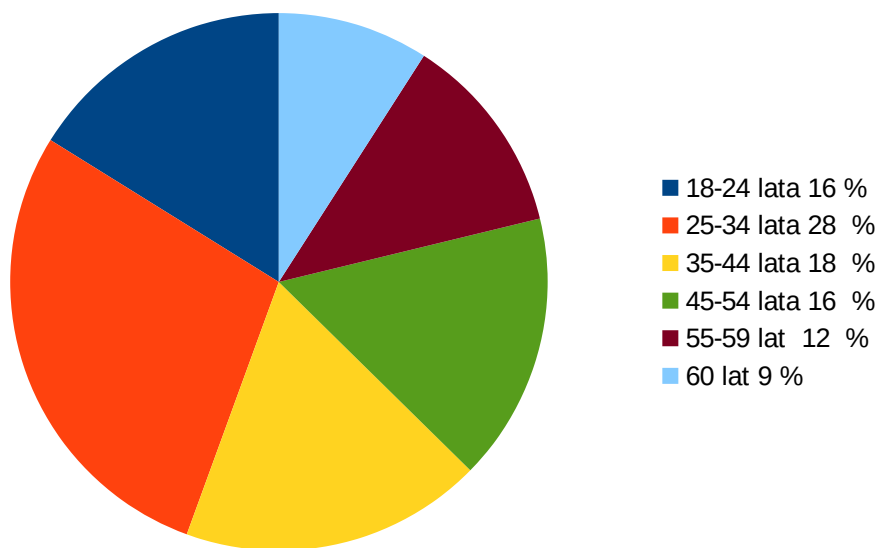
-Technik ekonomista	- 17
-Technik hotelarstwa	- 9
-Technik informatyk	- 20
-Technik organizacji usług gastronomicznych	- 47
-Technik logistyk	- 66
<b>Ogółem</b>	<b>-159</b>

**Zasadnicza Szkoła Zawodowa**

-Mechanik pojazdów samochodowych	-22
-Blacharz samochodowy	-1
-Kucharz	-9
-Sprzedawca	-9
-Monter sieci, instalacji i urządzeń sanitarnych	- 5
-Mechanik-operator pojazdów i maszyn rol.	- 2
-Elektromechanik pojazdów samochodowych	- 2
-Fryzjer	-13
-Elektryk	- 8
-Cukiernik	-2
-Stolarz	-5
-Ślusarz	- 2
<b>Ogółem</b>	<b>-80</b>

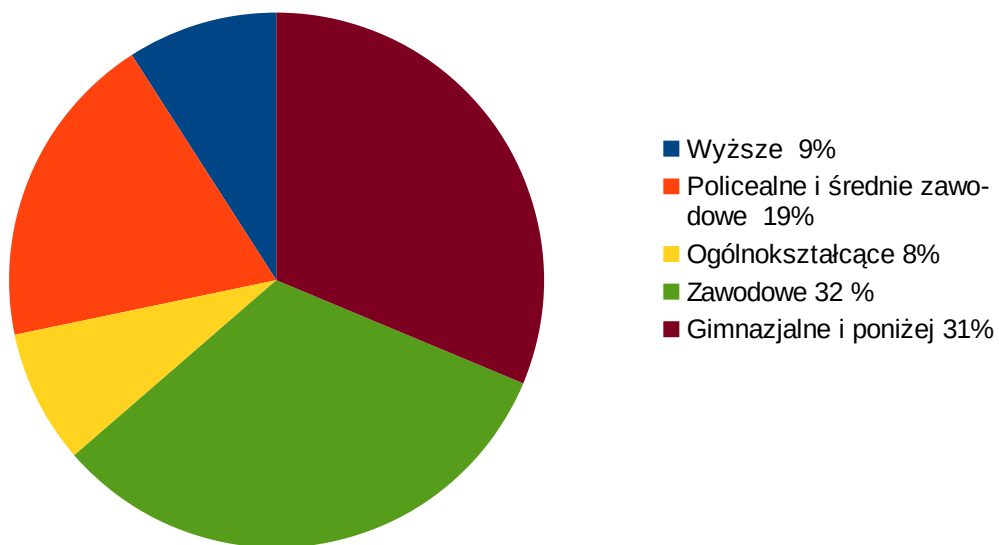
**Liceum Ogólnokształcące im Armii Krajowej** (dane z Liceum Ogólnokształcące im Armii Krajowej w Białobrzegach)

**-liczba absolwentów** **-128**



BEZROBOTNI WG WIEKU  
WYKRES 1.

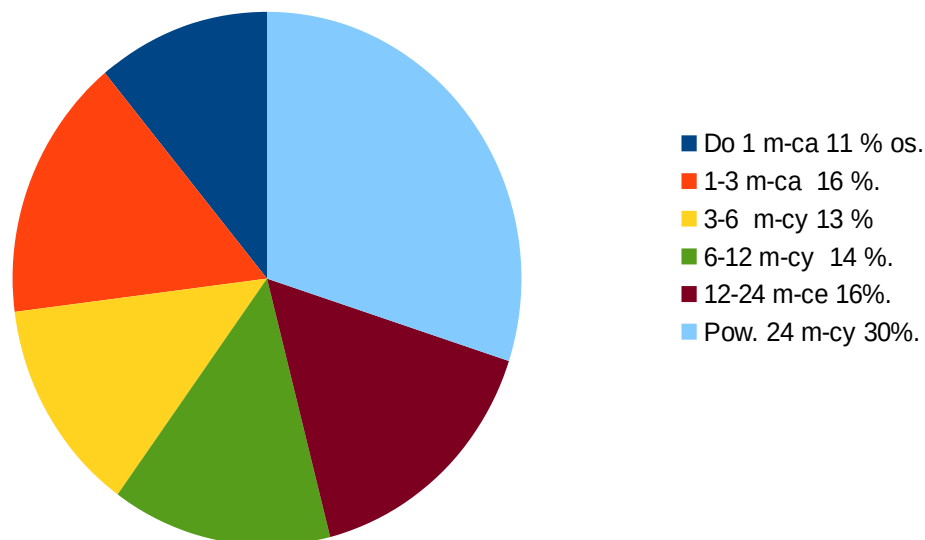
BEZROBOTNI WG WYKSZTAŁCENIA



WYKRES 2.

### WYKRES 3

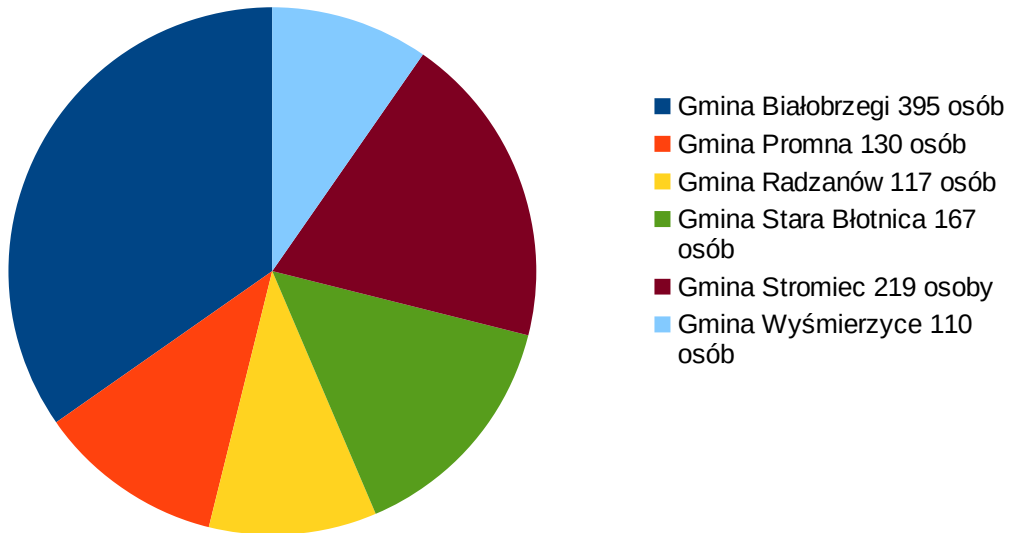
#### BEZROBOTNI WG CZASU POZOSTAWANIA BEZ PRACY W MIESIĄCACH



Największą grupą osób zarejestrowanych są bezrobotni powyżej 24 m-cy, wiąże się to najczęściej z nieaktualnymi kwalifikacjami, niedopasowanymi do potrzeb lokalnego rynku pracy i wymagań pracodawców. Bezrobotni będący w tej grupie często nie są mobilni, nie mają możliwości dojazdu do pracy nawet do miejscowości oddalonych o kilka kilometrów ani na własną rękę ani środkami transportu publicznego.

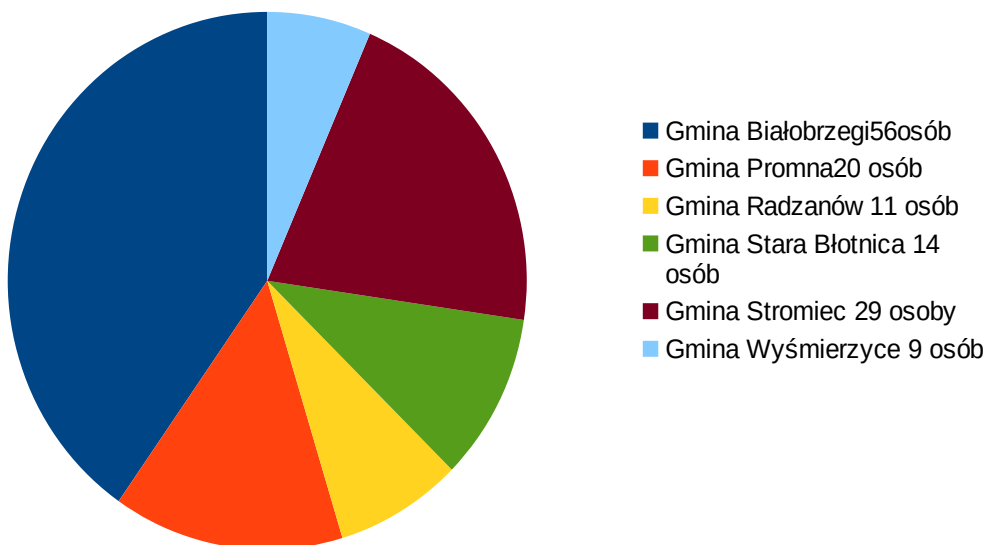
WYKRES 4.

BEZROBOTNI WG GMIN POWIATU BIAŁOBRZESKIEGO



WYKRES 5.

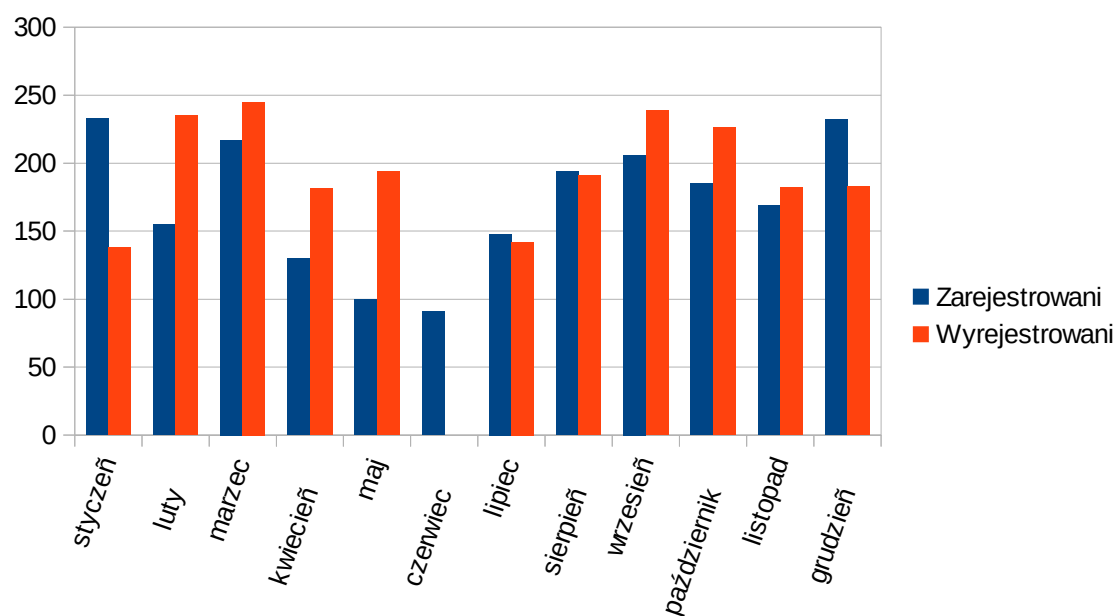
BEZROBOTNI Z PRAWEM DO ZASIŁKU WG POSZCZEGÓLNYCH GMIN



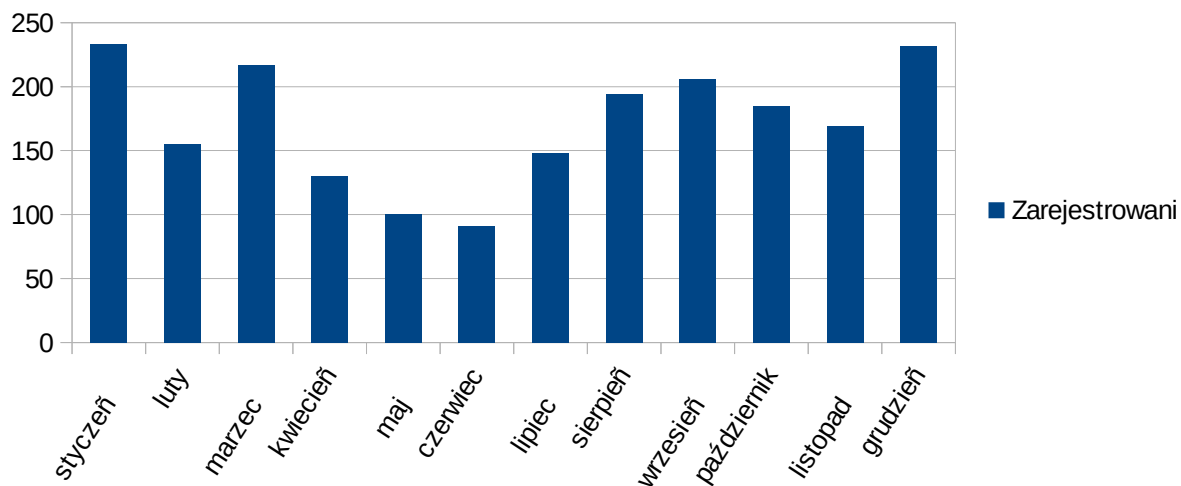
Absolwenci 2017 – zarejestrowanie i wyrejestrowanie w skali roku.

	Zarejestrowani	Wyrejestrowani	Wyrejestrowani z powodu podjęcia pracy	Do 12 miesięcy od ukończenia szkoły
styczeń	233	138	48	32
luty	155	235	68	17
marzec	217	245	78	15
kwiecień	130	181	99	8
maj	100	194	67	22
czerwiec	91	0	0	21
lipiec	148	142	94	17
sierpień	194	191	136	12
wrzesień	206	239	133	23
październik	185	226	117	36
listopad	169	182	126	15
grudzień	232	183	140	28

Tabela 8. Opracowanie własne PUP Białobrzegi

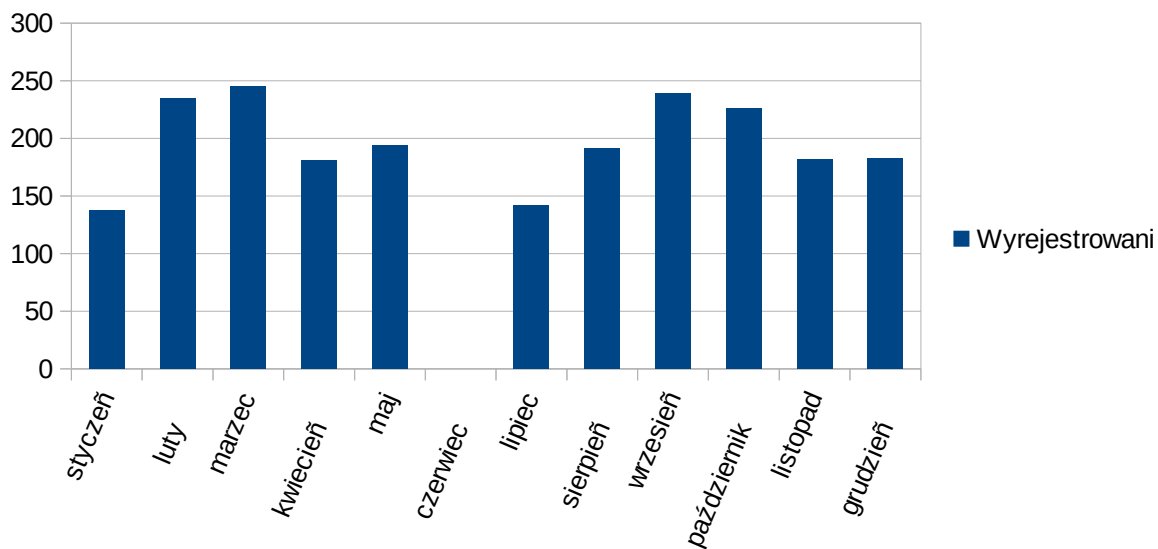


### ZAREJESTROWANI 2017



Opracowanie własne PUP Białobrzegi

### WYREJESTROWANI 2017



Opracowanie własne PUP Białobrzegi



## IV. RANKING ZAWODÓW DEFICYTOWYCH I NADWYŻKOWYCH

TABELA 9

Opracowanie MPRIPS

Tabela 4. Ranking elementarnych grup zawodów nadwyżkowych w 2017 roku

MAKSYMALNA NADWYŻKA*		
Kod	Elementarna grupa zawodów	Liczba bezrobotnych
8312	Dyżurni ruchu, manewrowi i pokrewni	4
4214	Windykatorzy i pokrewni	1
3132	Operatorzy urządzeń do spalania odpadów, uzdatniania wody i pokrewni	1

\* W przypadku maksymalnej nadwyżki liczba ofert pracy równa jest zero. W rezultacie wskaźnik dostępności ofert pracy nie przyjmuje wartości. Z tego względu zaleca się prezentację tej grupy według malejącej przeciętnej miesięcznej liczby bezrobotnych.

Tabela 10. Opracowanie MPRIPS

Tabela 4. Ranking elementarnych grup zawodów nadwyżkowych w 2017 roku

NADWYŻKA								
Kod	Elementarna grupa zawodów	Średniomiesięczna liczba bezrobotnych	Średniomiesięczna liczba dostępnych ofert	Wskaźnik dostępności ofert	Wskaźnik długotrwałego	Wskaźnik płynności bezrobotnych	Odsetek ofert subsydiowanych w CBQP	Odsetek miejsc aktywizacji
5243	Agenci sprzedaży bezpośredniej	2,00	0,08	24,00	100,00	0,00	0,00	0,00
7112	Murarze i pokrewni	19,83	0,83	23,80	57,14	0,97	90,00	60,00
9629	Pracownicy wykonujący prace proste gdzie indziej niesklasyfikowani	3,42	1,00	3,42	60,00	0,78	66,67	66,67

## Tabela 11. Opracowanie MPRIPS

Tabela 2. Ranking elementarnych grup zawodów deficytowych w 2017 roku

MAKSYMALNY DEFICYT*				
Kod	Elementarna grupa zawodów	Liczba dostępnych	Odsetek ofert subsydiowanych w CBOP	Odsetek miejsc aktywizacji
9129	Pozostali pracownicy zajmujący się sprzątnięciem	6	46,15	46,15
6121	Hodowcy zwierząt gospodarskich i domowych	5	0,00	0,00
5169	Pracownicy usług osobistych gdzie indziej niesklasyfikowani	1	0,00	0,00
9334	Ukłádacze towarów na półkach	1	28,57	28,57
2621	Archiwiści i muzealnicy	1	100,00	90,91
8157	Operatorzy maszyn do prania	0	100,00	0,00
3118	Kreślacze	0	100,00	33,33
3213	Technicy farmaceutyczni	0	100,00	100,00
3439	Średni personel w zakresie działalności artystycznej i kulturalnej gdzie indziej niesklasyfikowany	0	100,00	100,00
4222	Pracownicy centrów obsługi telefonicznej (pracownicy call center)	0		0,00
5211	Sprzedawcy na targowiskach i bazarach	0	50,00	50,00
7113	Robotnicy obróbki kamienia	0	0,00	0,00
7125	Szklarze	0	50,00	0,00
7523	Ustawiacze i operatorzy maszyn do obróbki i produkcji wyrobów z drewna	0	100,00	50,00
9122	Czyściciele pojazdów	0	100,00	50,00

\* W przypadku maksymalnego deficytu liczba bezrobotnych równa jest zero. W rezultacie wskaźnik dostępności ofert pracy równa się zero, a pozostałe mierniki nie osiągają wartości. Z tego względu zaleca się prezentację tej grupy według malejącej liczby dostępnych

## Tabela 12. Opracowanie MPRIPS

Tabela 2. Ranking elementarnych grup zawodów deficytowych w 2017 roku

DEFICYT								
Kod	Elementarna grupa zawodów	Średniomiesięczna liczba bezrobotnych	Średniomiesięczna liczba dostępnych ofert	Wskaźnik dostępności ofert	Wskaźnik długotrwałego	Wskaźnik płynności bezrobotnych	Odsetek ofert subsydiowanych w CBOP	Odsetek miejsc aktywizacji
7311	Mechanicy precyzyjni	0,08	3,08	0,03			0,00	0,00
3352	Urzednicy do spraw podatków	0,17	1,33	0,13				0,00
2433	Specjaliści do spraw sprzedaży (z wyłączeniem technologii informacyjno-komunikacyjnych)	0,08	0,58	0,14		1,00		0,00
5244	Sprzedawcy (konsultanci) w centrach sprzedaży telefonicznej / internetowej	0,33	1,08	0,31		1,00	30,77	30,77
6113	Ogrodnicy	0,92	1,75	0,52		1,67	9,52	9,52
7119	Robotnicy robót stanu surowego i pokrewni gdzie indziej niesklasyfikowani	0,25	0,42	0,60		1,00	20,00	20,00
9111	Pomoce domowe i sprzątaczk	0,25	0,42	0,60		2,00	0,00	0,00
7129	Robotnicy budowlani robót wykończeniowych i pokrewni gdzie indziej niesklasyfikowani	0,17	0,25	0,67		2,00	100,00	100,00
4311	Pracownicy do spraw rachunkowości i księgowości	1,50	2,08	0,72	0,00	1,33	92,00	72,00
3255	Średni personel ochrony środowiska, medycyny pracy i bhp	0,83	1,00	0,83		2,00		0,00

Tabela 13. barometr zawodów, prognoza na 2018 r.

**"Barometr zawodów" to jednoroczna prognoza sytuacji w zawodach.** Powstaje w trakcie dyskusji grupowej (metodą „panelu ekspertów”), dzięki czemu możliwe jest dzielenie się wiedzą oraz uwzględnianie opinii uczestników obserwujących rynek pracy z różnych perspektyw.

**Barometr dzieli zawody na trzy grupy: deficytowe, zrównoważone i nadwyżkowe.**

**Zawody deficytowe** to takie, w których w najbliższym roku nie powinno być trudności ze znalezieniem pracy, gdyż zapotrzebowanie pracodawców będzie w ich przypadku duże, a podaż pracowników chętnych do podjęcia zatrudnienia i mających odpowiednie kwalifikacje – niewielka.

**Zawody zrównoważone** to takie, w których liczba ofert pracy będzie zbliżona do liczby osób zdolnych i chętnych do podjęcia zatrudnienia w danym zawodzie (podaż i popyt zrównoważą się).

**Zawody nadwyżkowe**, w których znalezienie pracy może być trudniejsze ze względu na małe zapotrzebowanie oraz wielu kandydatów chętnych do podjęcia pracy i spełniających wymagania pracodawców.

Barometr pokazuje zapotrzebowanie na zawody w każdym z powiatów.

Zawodami deficytowymi w powiecie białobrzeskim są : kucharze, samodzielni księgowi, pracownicy robót wykończeniowych w budownictwie, kierowcy samochodów ciężarowych i ciągników siodłowych, specjaliści elektroniki, automatyki i robotyki, operatorzy i mechanicy sprzętu do robót ziemnych.

Nadwyżka w powiecie białobrzeskim obejmuje zawody: ekonomiści, pracownicy administracyjni i biurowi.

**Prognozowane zapotrzebowanie na zawody  
Powiat białobrzeski, prognoza na rok 2018**

zawody deficytowe		
kierowcy samochodów ciężarowych i ciągników siodłowych kucharze	operatorzy i mechanicy sprzętu do robót ziemnych pracownicy robót wykończeniowych w budownictwie	samodzielni księgowi specjaliści elektroniki, automatyki i robotyki
zawody w równowadze		
administratorzy stron internetowych agenci ubezpieczeniowi akustycy i realizatorzy dźwięku analitycy, testerzy i operatorzy systemów teleinformatycznych animatorzy kultury i organizatorzy imprez architekci i urbaniści architekci krajobrazu archiwiści i muzealnicy asystenci w edukacji betoniarze i zbrojarze bibliotekoznawcy, bibliotekarze i specjaliści informacji naukowej biolodzy, biotechnolodzy, biochemicy blacharze i lakiernicy samochodowi brukarze cieśle i stolarze budowlani cukiernicy dekarze i blacharze budowlani dentyści diagnostyci samochodowi dziennikarze i redaktorzy elektrycy, elektromechanicy i elektrycy monterzy farmaceutyci filolodzy i tłumacze filozofowie, historycy, politolodzy i kulturoznawcy fizjoterapeuci i masażyści floryści fotografowie fryzjerzy geodeci i kartografowie gospodarze obiektów, portierzy, woźni i dozorczy graficy komputerowi inspektorzy nadzoru budowlanego instruktorzy nauki jazdy instruktorzy rekreacji i sportu inżynierowie budownictwa inżynierowie chemicy i chemicy inżynierowie elektrycy i energetycy inżynierowie inżynierii środowiska inżynierowie mechanicy kamieniarze kelnerzy i barmani kierowcy autobusów kierowcy samochodów osobowych kierownicy budowy kierownicy ds. logistyki kierownicy ds. produkcji kierownicy ds. usług kierownicy ds. zarządzania i obsługi biznesu kierownicy sprzedaży kierownicy w instytucjach społecznych i kultury kosmetyczki	krawcy i pracownicy produkcji odzieży lakiernicy lekarze listonosze i kurierzy logopedzi i audiofonolodzy magazynierzy masarze i przetwórcy ryb mechanicy maszyn i urządzeń mechanicy pojazdów samochodowych meteorolodzy, geolodzy, geografowie monterzy elektroniki monterzy instalacji budowlanych monterzy konstrukcji metalowych monterzy maszyn i urządzeń monterzy okien i szklarze murarze i tynkarze nauczyciele języków obcych i lektorzy nauczyciele nauczania początkowego nauczyciele praktycznej nauki zawodu nauczyciele przedmiotów ogólnokształcących nauczyciele przedmiotów zawodowych nauczyciele przedszkoli nauczyciele szkół specjalnych obuwnicy ogrodnicy i sadownicy operatorzy aparatury medycznej operatorzy maszyn do produkcji i przetwórstwa papieru operatorzy maszyn do produkcji wyrobów cementowych i kamiennych operatorzy maszyn do produkcji wyrobów chemicznych operatorzy maszyn do produkcji wyrobów z gumy i tworzyw sztucznych operatorzy maszyn rolniczych i ogrodniczych operatorzy maszyn włókienniczych operatorzy obrabiarek skrawających operatorzy urządzeń dźwigowo-transportowych opiekunki dziecięce opiekunowie osoby starszej lub niepełnosprawnej optycy i pracownicy wytwarzający protezy pedagodzy piekarze pielęgniarki i położne plastycy, dekoratorzy wnętrz i konserwatorzy zabytków pomoce kuchenne pomoce w gospodarstwie domowym pozostali specjaliści edukacji pracownicy biur podróży i organizatorzy obsługi turystycznej pracownicy ds. budownictwa drogowego pracownicy ds. finansowo-księgowych ze znajomością języków obcych pracownicy ds. jakości pracownicy ds. ochrony środowiska i bhp pracownicy ds. rachunkowości i księgowości pracownicy ds. techniki dentystycznej	pracownicy fizyczni w produkcji i pracach prostych pracownicy myjni, pralni i prasowni pracownicy obsługi ruchu szynowego pracownicy ochrony fizycznej pracownicy poczty pracownicy poligraficzni pracownicy przetwórstwa metali pracownicy przetwórstwa spożywczego pracownicy służb mundurowych pracownicy socjalni pracownicy sprzedaży internetowej pracownicy telefonicznej i elektronicznej obsługi klienta, ankieterzy, teleankieterzy pracownicy usług pogrzebowych pracownicy zajmujący się zwierzętami prawnicy projektanci i administratorzy baz danych, programiści projektanci wzornictwa przemysłowego przedstawiciele handlowi psychologodzy i psychoterapeuci ratownicy medyczni recepcjoniści i rejestratorzy robotnicy budowlani robotnicy leśni robotnicy obróbki drewna i stolarze robotnicy obróbki skóry rolnicy i hodowcy rzemieślnicy obróbki szkła i metali szlachetnych sekretarki i asystenci socjolodzy i specjaliści ds. badań społeczno-ekonomicznych spawacze specjaliści administracji publicznej specjaliści ds. finansowych specjaliści ds. organizacji produkcji specjaliści ds. PR, reklamy, marketingu i sprzedaży specjaliści ds. rynku nieruchomości specjaliści ds. zarządzania zasobami ludzkimi i rekrutacji specjaliści rolnictwa i leśnictwa specjaliści technologii żywności i żywienia specjaliści telekomunikacji spedytorzy i logiści sprzątaczkę i pokojowe sprzedawcy i kasjerzy szefowie kuchni ślusarze tapicjerzy technicy budownictwa technicy informatycy technicy mechanicy weterynarze windykatorky wychowawcy w placówkach oświatowych i opiekuńczych zaopatrzeniowcy i dostawcy
zawody nadwyżkowe		
ekonomiści pracownicy administracyjni i biurowi		

Tabela 13. Barometr zawodów

tabela 14. Zawody deficytowe i nadwyżkowe wg MPRiPS

**ZAWODY DEFICYTOWE I NADWYŻKOWE  
w Powiat białobrzegi  
INFORMACJA SYGNALNA 2017 R.**

Sekcja	Zaklasyfikowanie	Grupa elementarna
DEFICYT	za wód maksymalnie deficytowy	Pozostali pracownicy zajmujący się sprzątnięciem
		Hodowcy zwierząt gospodarskich i domowych
		Pracownicy usług osobistych gdzie indziej niesklasyfikowani
		Układacze towarów na półkach
		Archiwiści i muzealnicy
		Operatorzy maszyn do prania
		Kreślarze
		Czyszciciele pojazdów
		Pracownicy centrów obsługi telefonicznej (pracownicy call center)
		Robotnicy obróbki kamienia
		Sprzedawcy na targowiskach i bazarach
		Szklarze
		Technicy farmaceutyczni
		Ustawiacze i operatorzy maszyn do obróbki i produkcji wyrobów z drewna
		Średni personel w zakresie działalności artystycznej i kulturalnej gdzie indziej niesklasyfikowany
	za wód deficytowy	Mechanicy precyzyjni
		Urzędnicy do spraw podatków
		Specjaliści do spraw sprzedaży (z wyłączeniem technologii informacyjno-komunikacyjnych)
		Sprzedawcy (konsultanci) w centrach sprzedaży telefonicznej / internetowej
		Ogrodnicy
		Pomoce domowe i sprzątaczk
		Robotnicy robót stanu surowego i pokrewni gdzie indziej niesklasyfikowani
		Robotnicy budowlani robót wykończeniowych i pokrewni gdzie indziej niesklasyfikowani
		Pracownicy do spraw rachunkowości i księgowości
	Średni personel ochrony środowiska, medycyny pracy i bhp	
RÓWNOWAGA	za wód zrównoważony	Masarze, robotnicy w przetwórstwie ryb i pokrewni
		Zaopatrzeniowcy
		Kierownicy do spraw logistyki i dziedzin pokrewnych
		Robotnicy wykonujący prace proste w leśnictwie
NADWYŻKA	za wód nadwyżkowy	Agenci sprzedaży bezpośredniej
		Murarze i pokrewni
		Pracownicy wykonujący prace proste gdzie indziej niesklasyfikowani
	za wód maksymalnie nadwyżkowy	Dyżurni ruchu, manewrowi i pokrewni
		Windykatorzy i pokrewni
		Operatorzy urządzeń do spalania odpadów, uzdatniania wody i pokrewni

**\*Monitoring zawodów deficytowych i nadwyżkowych został wykonany według nowej metodologii przygotowanej w ramach projektu współfinansowanego ze środków UE w ramach EFS „Opracowanie nowych zaleceń metodycznych prowadzenia monitoringu zawodów deficytowych i nadwyżkowych na lokalnym rynku pracy”.**

Bezrobotni, oferty pracy oraz mierniki stosowane w monitoringu w 2017 roku według zawodów podstawowych

Decyl:

Mediana:

Średniomiesięczna liczba bezrobotnych:

Średniomiesięczna liczba ofert pracy:

Kod	Zawody	Bezrobotni ogółem			absolwenci stan na koniec okresu	udział w % do ogółem bezo- botny- ch	otni długotr- wały stan na koniec okresu	Napływ ofert pracy w okresie			Stan ofert na CBOP (PUP+O HP+EUR ES) i Interne- t	wanych w CBOP	akty- wizacji	na liczbę bezo- botny- ch w	ofert pracy w	Mierniki			Deficyt / rók	Czy uwzględ- nion	Wartość wskaźnika
		napływ w okresie	odpływ w okresie	stan na koniec okresu				CBOP (PUP+ OHP+ URES)	Internet	OHP (CBOP)						wskaźnik dostęp- ności ofert pracy	wskaźnik długotwa- łego bezrobocia	wskaźnik płynności bezo- botny- ch			
031001	Zołnierz szeregowy																		-	Nie	
111190	Pozostali przedstawiciele władz publicznych																		-	Tak	
112007	Dyrektor generalny	0	0	0	0	0	0	0	0	0	0	0,00	0,0000	0,0000				-	Nie	0,0000000000	
112008	Dyrektor handlowy	0	0	0	0	0	0	0	0	0	0	0,00	0,0000	0,0000				-	Nie	0,0000000000	
112010	Dyrektor marketingu	0	0	0	0	0	0	0	0	0	0	0,00	0,0000	0,0000				-	Nie	0,0000000000	
112012	Dyrektor produkcji	0	0	0	0	0	0	0	0	0	0	0,00	0,0000	0,0000				-	Nie	0,0000000000	
112014	Dyrektor sprzedaży	0	0	0	0	0	0	0	0	0	0	0,00	0,0000	0,0000				-	Nie	0,0000000000	
112017	Prezes	1	1	1	0,00	0	1	0	0	0	0,00	0,00	1,0833	0,0833	13,0000	0,0000	1,0000	-	Nie	0,0009589698	
112020	Dyrektor do spraw wdrożeń i rozwoju technologii																		-	Tak	
121101	Główny księgowy	1	0	1	0,00	0	0	0	0	0	0	0,00	0,5000	0,0000			0,0000	0,0000	-	Nie	0,0004109871
121201	Kierownik działu kadri i płac																		-	Nie	
121203	Kierownik działu zarządzania	0	0	1	0,00	1	0	0	0	0	0	0,00	1,0000	0,0000			100,0000	-	Nie	0,0008219741	
121302	Kierownik do spraw strategii i planowania																		-	Tak	
121303	Naczelnik / kierownik wydziału	0	0	0	0	0	0	0	0	0	0	0,00	0,0000	0,0000				-	Nie	0,0000000000	
121901	Kierownik działu administracyjno-gospodarczego	0	1	0	0	0	0	0	0	0	0	0,00	0,7500	0,0000				-	Nie	0,0006164806	
121904	Kierownik projektu	0	0	0	0	0	0	0	0	0	0	0,00	0,0000	0,0000				-	Nie	0,0000000000	
121990	Pozostali kierownicy do spraw obsługi biznesu i zarządzania gdzie	0	0	0	0	0	0	0	0	0	0	0,00	0,0000	0,0000				-	Nie	0,0000000000	
122101	Kierownik do spraw marketingu	0	0	0	0	0	0	0	0	0	0	0,00	0,0000	0,0000				-	Nie	0,0000000000	
122102	Kierownik do spraw sprzedaży	1	0	2	0,00	1	0	0	0	0	0	0,00	1,2500	0,0000			50,0000	0,0000	-	Nie	0,010274676
122104	Kierownik do spraw marketingu internetowego																		-	Nie	
122106	Regionalny kierownik sprzedaży	0	0	0	0	0	0	1	0	0	0	0,00	0,0000	0,0833	0,0000			max deficyt	Tak	0,0000684978	
122190	Pozostali kierownicy do spraw marketingu i sprzedaży																		-	Nie	
122202	Kierownik działu reklamny / promocji / public relations	0	0	0	0	0	0	0	0	0	0	0,00	0,0000	0,0000				-	Nie	0,0000000000	
132102	Kierownik do spraw kontroli jakości	0	0	0	0	0	0	0	0	0	0	0,00	0,0000	0,0000				-	Nie	0,0000000000	
132103	Kierownik produkcji w przemyśle	0	1	0	0	0	0	0	0	0	0	0,00	0,3333	0,0000				-	Nie	0,0002739914	
132105	Kierownik utrzymania ruchu	0	0	0	0	0	0	0	0	0	0	0,00	0,0000	0,0000				-	Nie	0,0000000000	
132190	Pozostali kierownicy do spraw produkcji przemysłowej	0	0	0	0	0	0	0	0	0	0	0,00	0,0000	0,0000				-	Nie	0,0000000000	
132301	Kierownik budowy	0	0	0	0	0	0	0	0	0	0	0,00	0,0000	0,0000				-	Nie	0,0000000000	
132401	Kierownik działu logistyki	0	0	0	0	0	0	0	0	0	0	0,00	0,0000	0,0000				-	Nie	0,0000000000	
132403	Kierownik działu zakupów																		-	Tak	
132404	Kierownik magazynu	0	1	0	0	0	0	0	0	0	0	0,00	0,0833	0,0000				-	Nie	0,0000684978	
132490	Pozostali kierownicy do spraw logistyki i dziedzian pokrewnych	0	0	0	0	0	0	1	0	0	0	0,00	0,0000	0,0833	0,0000			max deficyt	Tak	0,0000684978	
142004	Kierownik sklepu / supermarketu	0	1	0	0	0	1	0	0	0	0,00	0,00	0,8333	0,0833	10,0000				-	Nie	0,0007534763
143905	Kierownik centrum obsługi telefonicznej (kierownik call center)																		-	Nie	
143990	Pozostali kierownicy do spraw innych typów usług gdzie indziej	0	0	1	0,00	1	0	0	0	0	0	0,00	1,0000	0,0000			100,0000	-	Nie	0,0008219741	
211403	Gedlog																		-	Nie	
212002	Matematyk																		-	Nie	
213105	Biolog	2	2	1	0,00	1	0	0	0	0	0	0,00	1,5833	0,0000			100,0000	1,0000	-	Nie	0,0013014590

213205	Inżynier rolnictwa	1	1	0	0	0	0	0	0	0,00	0,0000	0,0000		1,0000	-	Nie	0,0000000000	
213290	Pozostali specjaliści w zakresie rolnictwa, leśnictwa i ogrodnictwa														-	Nie		
213303	Specjalista ochrony środowiska														-	Nie		
214102	Inżynier organizacji i planowania produkcji														-	Nie		
214108	Specjalista do spraw audytu	0	0	0	0	0	0	0	0	0,00	0,0000	0,0000			-	Nie	0,0000000000	
214109	Specjalista kontroli jakości	0	0	0	0	0	0	29	0	0,00	0,0000	2,4167	0,0000		max deficyt	Tak	0,0019864374	
214111	Główny technolog	0	0	1	0	0,00	1	0	0	0,00	1,0000	0,0000	100,0000		-	Nie	0,0008219741	
214190	Pozostali inżynierowie do spraw przemysłu i produkcji	0	0	0	0	0	0	0	0	0,00	0,0000	0,0000			-	Nie	0,0000000000	
															-	Tak		
214202	Inżynier budownictwa - budownictwo ogólne	2	5	0	0	0	1	0	0	0,00	0,00	1,7500	0,0833	21,0000	2,5000	-	Nie	0,0015069525
214290	Pozostali inżynierowie budownictwa														-	Nie		
214305	Inżynier inżynierii środowiska - oczyszczanie ścieków i gospodarka odpadami														-	Nie		
214404	Inżynier mechanik - maszyny i urządzenia przemysłowe	0	1	0	0	0	0	0	0	0,00	0,4167	0,0000			-	Nie	0,0003424892	
214406	Inżynier mechanik - środki transportu	1	0	1	0	0,00	0	0	0	0,00	0,1667	0,0000	0,0000	0,0000	-	Nie	0,0001369957	
214407	Inżynier mechanik - technologia mechaniczna	1	1	0	0	0	0	0	0	0,00	0,7500	0,0000		1,0000	-	Nie	0,0006164806	
214502	Inżynier technologii chemicznej														-	Nie		
214903	Inżynier automatyki i robotyki	0	0	0	0	0	0	0	0	0,00	0,0000	0,0000			-	Nie	0,0000000000	
214907	Inżynier gospodarki przestrzennej	0	1	0	0	0	0	0	0	0,00	0,3333	0,0000			-	Nie	0,0002739914	
214915	Inżynier technologii przetwórstwa skór														-	Nie		
215103	Inżynier elektryk	0	0	0	0	0	0	0	0	0,00	0,0000	0,0000			-	Nie	0,0000000000	
215201	Inżynier elektronik														-	Nie		
215303	Inżynier teleinformatyk	0	0	0	0	0	0	0	0	0,00	0,0000	0,0000			-	Nie	0,0000000000	
216190	Pozostali architekci	0	0	0	0	0	1	0	0	100,00	###	0,0000	0,0833	0,0000		max deficyt	Tak	0,0000684978
216503	Inżynier geodeta - geodezja inżyniersko-przemysłowa														-	Nie		
216506	Inżynier geodeta - geomatyka	0	0	0	0	0	0	0	0	0,00	0,0000	0,0000			-	Nie	0,0000000000	
216590	Pozostali kartografowie i geodeci	1	1	0	0	0	0	0	0	0,00	0,0833	0,0000		1,0000	-	Nie	0,0000684978	
216602	Grafi komputerowy multimedialny														-	Nie		
216604	Projektant grafiki														-	Tak		
221101	Lekarz	3	2	1	0	0,00	0	0	0	0,00	0,1667	0,0000	0,0000	0,6667	-	Nie	0,0001369957	
221214	Lekarz - specjalista chorób wewnętrznych	0	0	0	0	0	0	0	0	0,00	0,0000	0,0000			-	Nie	0,0000000000	
222101	Pielęgniarka	0	1	0	0	0	0	0	0	0,00	0,4167	0,0000			-	Nie	0,0003424892	
223101	Położna														-	Nie		
229103	Specjalista bezpieczeństwa i higieny pracy	0	0	0	0	0	0	0	0	0,00	0,0000	0,0000			-	Nie	0,0000000000	
229201	Fizjoterapeuta	3	2	1	0	0,00	0	0	0	0,00	0,3333	0,0000	0,0000	0,6667	-	Nie	0,0002739914	
229402	Logopeda														-	Nie		
229903	Kosmetyk	0	0	0	0	0	1	0	0	100,00	###	0,0000	0,0833	0,0000		max deficyt	Tak	0,0000684978
231007	Nauczyciel akademicki - nauki lesne														-	Nie		
233002	Nauczyciel chemii														-	Nie		
233008	Nauczyciel języka obcego	2	1	1	1	###	0	0	0	0,00	0,5000	0,0000	0,0000	0,5000	-	Nie	0,0004109871	
233012	Nauczyciel języka polskiego	2	3	0	0	0	0	0	0	0,00	1,0833	0,0000		1,5000	-	Nie	0,0008904720	
233015	Nauczyciel matematyki	0	0	1	0	0,00	1	0	0	0,00	1,0000	0,0000	100,0000		-	Nie	0,0008219741	
233025	Nauczyciel wychowania fizycznego	0	0	1	0	0,00	1	0	0	0,00	1,0000	0,0000	100,0000		-	Nie	0,0008219741	
234102	Nauczyciel historii i społeczeństwa w szkole podstawowej														-	Nie		
234104	Nauczyciel języka obcego w szkole podstawowej														-	Nie		
234111	Nauczyciel matematyki w szkole podstawowej	2	3	0	0	0	0	0	0	0,00	0,1667	0,0000		1,5000	-	Nie	0,0001369957	
234113	Nauczyciel nauczania początkowego	2	1	2	0	0,00	1	0	0	0,00	1,4167	0,0000	50,0000	0,5000	-	Nie	0,0011644633	
234201	Nauczyciel przedszkola	3	3	2	0	0,00	1	0	0	0,00	2,4167	0,0000	50,0000	1,0000	-	Nie	0,0019864374	
234202	Wychowawca małego dziecka	0	0	0	0	0	1	0	0	100,00	###	0,0000	0,0833	0,0000		max deficyt	Tak	0,0000684978
235205	Nauczyciel upośledzonych umysłowo (oligofrenopedagog)	0	0	0	0	0	1	0	0	0,00	0,0000	0,0833	0,0000			max deficyt	Tak	0,0000684978
235301	Lektor języka obcego	2	3	0	0	0	0	0	0	0,00	0,2500	0,0000		1,5000	-	Nie	0,0002054935	
235501	Instruktor amatorskiego ruchu artystycznego	0	0	1	0	0,00	1	0	0	0,00	1,0000	0,0000	100,0000		-	Nie	0,0008219741	
235911	Pedagog animacji kulturalnej	2	2	0	0	0	0	0	0	0,00	0,3333	0,0000		1,0000	-	Nie	0,0002739914	
235912	Pedagog szkolny	0	0	1	0	0,00	1	0	0	0,00	1,0000	0,0000	100,0000		-	Nie	0,0008219741	
235914	Wychowawca w placówkach oświatowych uczennic i uczniów	1	1	0	0	0	0	0	0	0,00	0,3333	0,0000		1,0000	-	Nie	0,0002739914	

235301	Lektor języka obcego	2	3	0	0	0	0	0	0	0,00	0,2500	0,0000		1,5000	-	Nie	0,0002054935	
235501	Instruktor amatorskiego ruchu artystycznego	0	0	1	0	0,00	1	0	0	0,00	1,0000	0,0000	100,0000	-	-	Nie	0,0008219741	
235911	Pedagog animacji kulturalnej	2	2	0	0	0	0	0	0	0,00	0,3333	0,0000		1,0000	-	Nie	0,0002739914	
235912	Pedagog szkolny	0	0	1	0	0,00	1	0	0	0,00	1,0000	0,0000	100,0000	-	-	Nie	0,0008219741	
235914	Wychowawca w placówkach oświatowych, wspania dziennego	1	1	0	0	0	0	0	0	0,00	0,3333	0,0000		1,0000	-	Nie	0,0002739914	
235916	Animator czasu wolnego młodzieży	0	0	0	0	0	1	0	0	100,00	0,0000	0,0833	0,0000			max	Tak	0,0000684978
235919	(pracownik młodzieżowy) Pedagog specjalny															deficyt	Nie	
		0	0	0	0	0	1	0	0	0,00	0,0000	0,0833	0,0000			max	Tak	0,0000684978
235920	Trener osobisty (coach, mentor, tutor)	0	0	0	0	0	2	0	0	100,00	###	0,0000	0,1667	0,0000		deficyt	Tak	0,0001369957
235921	Pedagog	2	3	1	0	0,00	1	0	0	0,00	2,0833	0,0000	100,0000	1,5000	-	deficyt	Nie	0,0017124461
																	Tak	
241103	Specjalista do spraw rachunkowości	1	1	1	0	0,00	0	0	0	0,00	0,3333	0,0000	0,0000	1,0000	-	Nie	0,0002739914	
241106	Specjalista do spraw rachunkowości zarządczej	0	0	0	0	0	0	0	0	0,00	0,0000	0,0000				Nie	0,0000000000	
241190	Pozostali specjaliści do spraw księgowości i rachunkowości	0	0	0	0	0	0	0	0	0,00	0,0000	0,0000				Nie	0,0000000000	
																	Tak	
241203	Doradca inwestycyjny																Nie	
241290	Pozostali doradcy finansowi i inwestycyjni	0	0	0	0	0	0	0	0	0,00	0,0000	0,0000				Nie	0,0000000000	
241304	Specjalista bankowości	0	0	0	0	0	2	0	0	100,00	###	0,0000	0,1667	0,0000		max	Tak	0,0001369957
241306	Analityk finansowy	4	5	1	0	0,00	1	0	0	0,00	1,3333	0,0000	100,0000	1,2500	-	deficyt	Nie	0,0010959655
241310	Specjalista zarządzania ryzykiem (underwriter)																Nie	
241390	Pozostali analitycy finansowi																Nie	
242104	Negocjator biznesowy	0	0	0	0	0	0	0	0	0,00	0,0000	0,0000				Nie	0,0000000000	
242105	Organizator transportu drogowego																Tak	
242107	Specjalista do spraw konsultingu	0	0	0	0	0	0	0	0	0,00	0,0000	0,0000				Nie	0,0000000000	
242108	Specjalista do spraw logistyki	0	0	1	0	0,00	1	2	0	100,00	###	1,0000	0,1667	6,0000	100,0000	-	Nie	0,0009589698
242111	Administrator bezpieczeństwa	0	0	0	0	0	0	0	0	0,00	0,0000	0,0000				Nie	0,0000000000	
242112	Informacji (inspektor ochrony Analityk biznesowy)	1	0	1	0	0,00	0	0	1	0,00	0,7500	0,0833	9,0000	0,0000	0,0000	Nie	0,0006849784	
242204	Audytorkontroler	0	0	0	0	0	0	1	0	0,00	0,0000	0,0833	0,0000			max	Tak	0,0000684978
242209	Inspektor kontroli skarbowej	0	0	0	0	0	0	16	0	0,00	0,0000	1,3333	0,0000			max	Tak	0,0010959655
242211	Inspektor nadzoru budowlanego	0	0	0	0	0	0	0	0	0,00	0,0000	0,0000				deficyt	Nie	0,0000000000
242215	Kontroler państwowy																Nie	
242217	Specjalista administracji publicznej	5	6	3	0	0,00	2	0	0	0,00	2,2500	0,0000	66,6667	1,2000	-	Nie	0,0018494417	
242224	Specjalista do spraw stosunków międzynarodowych	1	1	0	0	0	0	0	0	0,00	0,0833	0,0000		1,0000	-	Nie	0,0000684978	
																	Tak	
242225	Specjalista do spraw zamówień publicznych	0	0	0	0	0	0	0	0	0,00	0,0000	0,0000				Nie	0,0000000000	
242228	Specjalista do spraw organizacji i rozwoju sprzedaży	0	0	0	0	0	1	0	0	100,00	###	0,0000	0,0833	0,0000		max	Tak	0,0000684978
																deficyt	Nie	
242290	Pozostali specjaliści do spraw administracji i rozwoju	1	0	1	0	0,00	1	0	0	0,00	0,7500	0,0000	100,0000	0,0000	max	Tak	0,0006164806	
242304	Doradca zawodowy	1	0	1	0	0,00	0	0	0	0,00	0,1667	0,0000	0,0000	0,0000	max	Nie	0,0001369957	
242307	Specjalista do spraw kadr	0	0	0	0	0	4	1	0	75,00	###	0,0000	0,4167	0,0000		max	Tak	0,0003424892
																deficyt	Nie	
242309	Specjalista do spraw rekrutacji pracowników																Nie	
243102	Autor tekstów i sloganów reklamowych (copywriter)																Nie	
243103	Menadżer produktu (product manager)	0	1	0	0	0	0	0	0	0,00	0,1667	0,0000				Nie	0,0001369957	
243104	Menadżer marki (brand manager)																Nie	
243105	Specjalista analizy i rozwoju rynku	0	0	0	0	0	0	0	0	0,00	0,0000	0,0000				Nie	0,0000000000	
243106	Specjalista do spraw marketingu i bandu	3	3	2	0	0,00	1	5	0	20,00	###	1,2500	0,4167	3,0000	50,0000	1,0000	Nie	0,0013699568
243108	Specjalista do spraw mediów interaktywnych	1	1	0	0	0	0	0	0	0,00	0,1667	0,0000		1,0000	-	Nie	0,0001369957	
243109	Specjalista sprzedaży internetowej																Nie	
		0	0	0	0	0	3	0	0	100,00	###	0,0000	0,2500	0,0000		max	Tak	0,0002054935
243190	Pozostali specjaliści do spraw reklamy i marketingu	0	0	0	0	0	0	0	0	0,00	0,0000	0,0000				deficyt	Nie	0,0000000000









422602	Recepcjonista	3	4	2	0	0,00	2	0	0	0	0	0,00	3,2500	0,0000		100,0000	1,3333	-	Nie	0,0026714159	
422603	Rejestratorka medyczna	1	1	0	0		0	5	0	0	0	100,00	###	0,1667	0,4167	0,4000		1,0000	deficyt	Tak	0,0004794849
422701	Ankieter																		-	Nie	
431101	Asystent do spraw księgowości	2	1	1	0	0,00	0	19	0	0	0	100,00	###	1,0833	1,5833	0,6842	0,0000	0,5000	-	Nie	0,0021919310
																			-	Tak	
431102	Fakturzystka																		-	Nie	
		0	1	0	0		0	4	0	0	0	50,00	###	0,3333	0,3333	1,0000			równo	Tak	0,0005479827
431103	Technik rachunkowości*																		waga	Nie	
		1	2	0	0		0	2	0	0	0	100,00	###	0,0833	0,1667	0,5000		2,0000	deficyt	Tak	0,0002054935
431201	Pracownik do spraw statystyki																		-	Nie	
431202	Pracownik do spraw ubezpieczeń	1	2	0	0		0	1	0	0	0	100,00	###	1,5833	0,0833	19,0000		2,0000	-	Nie	0,0013699568
431290	Pozostali pracownicy do spraw statystyki, finansów i ubezpieczeń	0	1	1	0	0,00	1	1	0	0	0	100,00	###	1,9167	0,0833	23,0000	100,0000		-	Nie	0,0016439482
432102	inwentaryzator																		-	Tak	
432103	Magazynier	36	41	22	0	0,00	9	51	1	10	0	49,02	###	24,3333	4,3333	5,6154	40,9091	1,1389	-	Nie	0,0235632578
432190	Pozostali magazynierzy i pokrewni	3	2	1	0	0,00	0	0	0	0	0	0,00	0,4167	0,0000		0,0000	0,6667	-	Nie	0,0003424892	
432302	Dyspozytor transportu samochodowego	2	2	0	0		0	0	0	0	0	0,00	0,0833	0,0000			1,0000	-	Nie	0,0000684978	
																			-	Tak	
441101	Pomocnik biblioteczny	0	0	0	0		0	1	0	0	0	100,00	###	0,0000	0,0833	0,0000			max	Tak	0,0000684978
441201	Ekspedient pocztowy	1	1	2	0	0,00	1	0	0	0	0	0,00	1,9167	0,0000		50,0000	1,0000	deficyt	Nie	0,0015754504	
441202	Kurier	0	1	0	0		0	0	0	0	0	0,00	0,0833	0,0000				-	Nie	0,0000684978	
441203	Listonosz	3	4	0	0		0	0	0	0	0	0,00	0,2500	0,0000			1,3333	-	Nie	0,0002054935	
441290	Pozostali listonosze i pokrewni	2	2	0	0		0	0	0	0	0	0,00	0,1667	0,0000			1,0000	-	Nie	0,0001369957	
441402	Archiwista zakładowy																		-	Tak	
441501	Pracownik do spraw osobowych																		-	Tak	
441590	Pozostali pracownicy działów kadr																		-	Tak	
441901	Asystent do spraw wydawniczych	0	0	0	0		0	0	0	0	0	0,00	0,0000	0,0000				-	Nie	0,0000000000	
441990	Pozostali pracownicy obsługi biura	2	2	1	0	0,00	0	2	0	0	0	100,00	###	1,0833	0,1667	6,5000	0,0000	1,0000	-	Nie	0,0010274676
512001	gdzie indziej niesklasyfikowani kucharze	53	53	30	1	3,33	17	18	0	0	0	44,44	###	29,9167	1,5000	19,9444	56,6667	1,0000	-	Nie	0,0258236866
512090	Pozostali kucharze	0	0	0	0		0	3	0	0	0	33,33	###	0,0000	0,2500	0,0000			max	Tak	0,0002054935
513101	Kelner*	16	18	8	1	12,50	3	21	0	0	0	76,19	###	8,3333	1,7500	4,7619	37,5000	1,1250	deficyt	Nie	0,0082882389
513201	Barista	2	2	0	0		0	0	0	0	0	0,00	0,1667	0,0000				1,0000	-	Nie	0,0001369957
513202	Barman	5	5	1	0	0,00	1	1	0	0	0	100,00	###	1,6667	0,0833	20,0000	100,0000	1,0000	-	Nie	0,0014384547
514101	Fryzjer*	43	48	12	3	25,00	6	5	0	0	0	80,00	###	16,6667	0,4167	40,0000	50,0000	1,1163	-	Nie	0,0140420577
514102	Fryzjer damski	5	1	4	1	25,00	0	5	0	0	0	100,00	###	2,0000	0,4167	4,8000	0,0000	0,2000	-	Nie	0,0019864374
																			-	Tak	
514103	Fryzjer męski	0	0	0	0		0	1	0	0	0	100,00	###	0,0000	0,0833	0,0000			max	Tak	0,0000684978
514105	Technik usług fryzjerskich*	3	3	1	0	0,00	1	0	0	0	0	0,00	1,3333	0,0000		100,0000	1,0000	-	Nie	0,0010959655	
514190	Pozostali fryzjerzy	0	0	0	0		0	1	0	0	0	100,00	###	0,0000	0,0833	0,0000			max	Tak	0,0000684978
514202	Kosmetyczka	2	3	1	0	0,00	0	2	0	0	0	100,00	###	0,6667	0,1667	4,0000	0,0000	1,5000	deficyt	Nie	0,0006849784
514203	Manikurzystka																		-	Tak	
514205	Pracownik solarium																		-	Tak	
514207	Technik usług kosmetycznych*																		-	Nie	
514208	Wizażystka / stylistka	0	0	0	0		0	5	0	0	0	100,00	###	0,0000	0,4167	0,0000			max	Tak	0,0003424892
515303	Robotnik gospodarczy	42	48	35	0	0,00	25	38	0	0	0	76,32	###	36,4167	3,1667	11,5000	71,4286	1,1429	deficyt	Nie	0,0325364751
516502	Instruktor nauki jazdy	0	0	1	0	0,00	1	0	0	0	0	0,00	1,0000	0,0000		100,0000		-	Nie	0,0008219741	
516903	Hostessa																		-	Nie	
		0	0	0	0		0	14	0	14	0	0,00	0,00	0,0000	1,1667	0,0000			max	Tak	0,0009589698
516904	Osobisty doradca do spraw zakupów (personal shopper)																		deficyt	Nie	
521101	Sprzedawca na targowisku / bazarze	0	0	0	0		0	2	0	0	0	50,00	###	0,0000	0,1667	0,0000			max	Tak	0,0001369957
522103	Właściciel małego sklepu																		-	Nie	



611307	Ogrodnik - uprawa grzybów	0	0	0	0	0	0	0	0	0	0,00	0,0000	0,3333	0,0000					max deficit	Tak	0,0002739914	
611390	Pozostali ogrodnicy	0	0	0	0	0	3	0	0	0	0,00	0,0000	0,2500	0,0000					max deficit	Tak	0,0002054935	
612102	Hodowca bydla																		deficyt	Nie		
612107	Hodowca zwierząt futerkowych	0	0	0	0	0	60	0	0	0	0,00	0,0000	5,0000	0,0000					max deficit	Tak	0,0041098705	
612203	Pracownik wylegarni drobiu	0	0	0	0	0	1	0	0	0	100,00	###	0,0000	0,0833	0,0000				max deficit	Tak	0,0000684978	
613003	Rolnik*	1	2	2	0	0,00	1	0	0	0	0,00	2,0833	0,0000		50,0000	2,0000		deficyt	Nie	0,0017124461		
621001	Drwal / pilarz drzew	0	2	0	0	0	0	0	0	0	0,00	1,3333	0,0000							Nie	0,0010959655	
621002	Robotnik leśny	2	3	4	0	0,00	2	0	0	0	0,00	3,5833	0,0000		50,0000	1,5000				Nie	0,0029454072	
633001	Rolnik produkcji roślinnej i zwierzecej pracujący na własne	0	0	2	0	0,00	2	0	0	0	0,00	2,0000	0,0000		100,0000					Nie	0,0016439482	
634002	Zbieracz owoców, roślin i innych roślin	2	4	0	0	0	0	0	0	0	0,00	0,6667	0,0000			2,0000				Nie	0,0005479827	
711101	Konserwator budynków i stanu technicznego pomieszczeń	0	0	0	0	0	0	0	0	0	0,00	0,0000	0,0000							Nie	0,0000000000	
711102	Monter konstrukcji budowlanych*	0	0	0	0	0	4	1	0	0	0,00	0,0000	0,4167	0,0000					max deficit	Tak	0,0003424892	
711103	Renowator zabytków architektury	0	0	1	0	0,00	1	0	0	0	0,00	1,0000	0,0000		100,0000				deficyt	Nie	0,0008219741	
711202	Murarz																				Nie	
711204	Murarz-tylnik*	24	23	19	0	0,00	12	6	0	0	83,33	###	18,3333	0,5000	36,6667	63,1579	0,9583	nadwyżka	Tak	0,0154805124		
711205	Brukarz	4	4	1	0	0,00	0	0	0	0	0,00	0,6667	0,0000		0,0000	1,0000				Nie	0,0005479827	
711301	Kamieniarz*	3	3	1	0	0,00	0	4	0	0	100,00	###	0,8333	0,3333	2,5000	0,0000	1,0000				Nie	0,0009589698
711401	Betoniarz	0	0	0	0	0	2	0	0	0	0,00	0,0000	0,1667	0,0000					max deficit	Tak	0,0001369957	
711402	Betoniarz-zbrojarz*	1	1	1	0	0,00	0	4	0	0	25,00	###	0,4167	0,3333	1,2500	0,0000	1,0000				Nie	0,0006164806
711404	Zbrojarz	4	5	2	0	0,00	2	1	0	0	100,00	0,00	2,8333	0,0833	34,0000	100,0000	1,2500				Nie	0,0023974245
711501	Cieśla*	1	2	0	0	0	0	0	0	0	0,00	0,9167	0,0000			2,0000				Nie	0,0007534763	
711502	Cieśla szalunkowy	1	2	2	0	0,00	1	0	0	0	0,00	1,9167	0,0000		50,0000	2,0000				Nie	0,0015754504	
711503	Stolarz budowlany																				Tak	
711590	Pozostali cieśle i stolarze budowlani	2	2	2	0	0,00	1	0	0	0	0,00	1,9167	0,0000		50,0000	1,0000		max nadwyżka	Nie	0,0012329612		
711603	Monter nawierzchni kolejowej*	1	0	1	0	0,00	0	0	0	0	0,00	0,3333	0,0000		0,0000	0,0000				Nie	0,0002739914	
711901	Montażysta dekoracji																				Nie	
711902	Monter reklam	1	1	0	0	0	0	0	0	0	0,00	0,2500	0,0000			1,0000				Nie	0,0002054935	
711904	Robotnik rozbiórki budowli	0	0	0	0	0	5	0	0	0	20,00	###	0,0000	0,4167	0,0000				max deficit	Tak	0,0003424892	
711990	Pozostali robotnicy budowlani																				Tak	
72101	robot stanu surowego pokrewni Dekarz	0	1	1	0	0,00	1	6	0	0	33,33	###	1,8333	0,5000	3,6667	100,0000				Nie	0,0019179396	
721201	Cykliniarz																				Tak	
721202	Glazurnik	1	2	0	0	0	2	0	0	0	0,00	0,0000	0,4167	0,1667	2,5000	2,0000				Nie	0,0004794849	
721203	Parkieciarz																				Nie	
721204	Posadzkarz	1	2	1	0	0,00	1	0	0	0	0,00	2,0000	0,0000		100,0000	2,0000				Nie	0,0016439482	
721301	Monter ociepleń budynków	0	1	0	0	0	0	0	0	0	0,00	0,3333	0,0000							Nie	0,0002739914	
721303	Tynkarz	4	6	5	0	0,00	3	7	0	0	0,00	0,0000	5,9167	0,5833	10,1429	60,0000	1,5000				Nie	0,0053428317
721304	Monter fasad																				Tak	
721390	Pozostali tynkarze i pokrewni	1	1	0	0	0	0	0	0	0	0,00	0,5833	0,0000			1,0000				Nie	0,0004794849	
721401	Monter izolacji budowlanych*	0	0	0	0	0	1	0	0	0	100,00	0,00	0,0000	0,0833	0,0000				max deficit	Tak	0,0000684978	
721501	Monter / składacz okien	0	0	0	0	0	2	0	0	0	50,00	0,00	0,0000	0,1667	0,0000				max deficit	Tak	0,0001369957	
721503	Szklarz budowlany																				Nie	
721601	Hydraulik	6	5	6	0	0,00	3	3	0	0	33,33	0,00	5,4167	0,2500	21,6667	50,0000	0,8333				Nie	0,0046578533
721603	Monter instalacji gazowych																				Nie	
721604	Monter instalacji i urządzeń sanitarnych	2	1	1	0	0,00	1	0	0	0	0,00	1,2500	0,0000		100,0000	0,5000		max nadwyżka	Tak	0,0010274676		
721612	Monter sieci wodnych i kanalizacyjnych	11	14	3	0	0,00	1	7	0	0	71,43	###	3,4167	0,5833	5,8571	33,3333	1,2727				Nie	0,0032878964
721616	Monter sieci, instalacji i urządzeń sanitarnych*	2	3	1	0	0,00	1	0	0	0	0,00	1,6667	0,0000		100,0000	1,5000				Nie	0,0013699568	
721690	Pozostali hydraulicy i monterzy urządzeń	4	4	0	0	0	0	0	0	0	0,00	0,0833	0,0000			1,0000				Nie	0,0000684978	
721703	Monter / konserwator instalacji wentylacyjnych klimatyzacyjnych	1	0	1	0	0,00	0	0	0	0	0,00	0,8333	0,0000		0,0000	0,0000				Nie	0,0006849784	
721707	Monter płyt kartonowo-gipsowych	2	3	1	0	0,00	1	1	0	0	100,00	0,00	1,5833	0,0833	19,0000	100,0000	1,5000				Nie	0,0013699568
721901	Monter płyt kartonowo-gipsowych	1	2	0	0	0	0	0	0	0	0,00	0,1667	0,0000			2,0000				Nie	0,0001369957	
721902	Monter systemów suchej zabudowy																				Tak	
721904	Technolog robót wykończeniowych w budownictwie																				Nie	
721905	Monter zabudowy i robót wykończeniowych w budownictwie*	0	0	0	0	0	3	0	0	0	100,00	###	0,0000	0,2500	0,0000						Nie	
721990	Pozostali robotnicy budowlani																			max deficit	Tak	0,0002054935
713101	robot wykończeniowych i pokrewni Malarz-tapeciarz	7	6	4	0	0,00	2	0	0	0	0,00	2,2500	0,0000		50,0000	0,8571				Nie	0,0018494417	
713102	Malarz budowlany	8	8	3	0	0,00	1	5	0	0	100,00	###	3,1667	0,4167	7,6000	33,3333	1,0000				Nie	0,0029454072
713201	Lakiernik*	1	0	1	0	0,00	0	0	0	0	0,00	0,0833	0,0000		0,0000	0,0000				Nie	0,0000684978	









921403	Pomocniczy robotnik w gospodarstwie sadowniczym	0	0	1	0	0,00	1	15	0	0	0	0,00	0,00	1,0000	1,2500	0,8000	100,0000			Nie	0,0018494417
921490	Pozostali robotnicy wykonujący prace proste w ogrodnictwie i sadownictwie	1	1	1	0	0,00	0	0	0	0	0	0,00	0,6667	0,0000			0,0000	1,0000		Nie	0,0005479827
921501	Pomocniczy robotnik leśny																			Tak	
		0	1	0	0		0	2	0	0	0	100,00	###	0,1667	0,1667	1,0000			równo waga	Tak	0,0002739914
931202	Kopacz																			Nie	
931203	Meliorant	1	3	1	0	0,00	1	0	0	0	0	0,00	2,4167	0,0000			100,0000	3,0000		Nie	0,0019864374
931205	Pomocniczy robotnik drogowy	8	11	6	0	0,00	3	0	0	0	0	0,00	7,0833	0,0000			50,0000	1,3750		Nie	0,0058223166
931301	Pomocniczy robotnik budowlany	66	78	58	0	0,00	37	50	0	0	0	26,00	###	65,6667	4,1667	15,7600	63,7931	1,1818		Nie	0,0574011919
932101	Pakowacz ręczny	32	41	18	0	0,00	12	376	0	38	1	0,80	0,80	23,4167	32,3333	0,7242	66,6667	1,2813		Nie	0,0458250565
932901	Konserwator części / sprzętu	2	1	2	0	0,00	0	2	0	0	0	50,00	###	0,6667	0,1667	4,0000	0,0000	0,5000		Nie	0,0006849784
932905	Pomoc krawiecka																			Tak	
932906	Pomocnik ciastkarza																			Nie	
932908	Pomocnik mechanika	0	0	0	0		0	1	0	0	0	0,00	0,00	0,0000	0,0833	0,0000			max deficyt	Tak	0,0000684978
932909	Pomocnik młeczarski	1	1	1	0	0,00	0	0	0	0	0	0,00	0,5833	0,0000			0,0000	1,0000		Nie	0,0004794849
932910	Pomocnik piekarza	1	0	1	0	0,00	0	6	0	0	0	66,67	###	0,1667	0,5000	0,3333	0,0000	0,0000		Nie	0,0005479827
932911	Pomocniczy robotnik w przemyśle przetwórczym	55	72	38	0	0,00	25	15	0	0	0	0,00	0,00	44,8333	1,2500	35,8667	65,7895	1,3091		Nie	0,0378793068
932912	Robotnik myjący części i zespoły																			Nie	
932913	Sortowacz	0	1	5	0	0,00	5	3	0	0	0	33,33	###	5,3333	0,2500	21,3333	100,0000			Nie	0,0045893554
933202	Wozak	2	2	0	0		0	0	0	0	0	0,00	0,0000	0,0000				1,0000		Nie	0,0000000000
933301	Ładowacz	1	1	3	0	0,00	2	0	0	0	0	0,00	3,0000	0,0000			66,6667	1,0000		Nie	0,0024659223
933304	Robotnik magazynowy	5	7	5	0	0,00	3	14	0	0	0	50,00	###	6,0833	1,1667	5,2143	60,0000	1,4000		Nie	0,0059593123
933305	Robotnik pracujący na rampie																			Nie	
933309	Wagowy	0	0	0	0		0	3	0	0	0	33,33	0,00	0,0000	0,2500	0,0000			max deficyt	Tak	0,0002054935
933401	Pracownik rozkładający towar na półkach	0	0	0	0		0	13	0	0	0	23,08	###	0,0000	1,1667	0,0000			max deficyt	Tak	0,0009589698
941101	Pracownik przygotowujący posiłki typu fast food	1	1	1	0	0,00	0	6	0	0	0	0,00	0,00	0,6667	0,5000	1,3333	0,0000	1,0000		Nie	0,0009589698
941201	Pomoc kuchenna	12	17	9	0	0,00	8	25	0	0	0	52,00	###	10,7500	2,0833	5,1600	88,8889	1,4167		Nie	0,0105486677
951002	Dystrybutor ulotek																			Tak	
961302	Robotnik placowy	37	54	36	0	0,00	30	6	0	0	0	100,00	###	42,3333	0,5000	84,6667	83,3333	1,4595		Nie	0,0352078910
962101	Bagażowy																			Nie	
962103	Dostawca potraw																			Tak	
962104	Dźwigowy (windziarz)																			Nie	
962105	Goniec	0	0	0	0		0	1	0	0	0	100,00	###	0,0000	0,0833	0,0000			max deficyt	Tak	0,0000684978
962106	Kolporter	0	0	0	0		0	10	0	10	0	0,00	0,00	0,0000	0,8333	0,0000			max deficyt	Tak	0,0006849784
962107	Noszowy	0	0	1	0	0,00	1	0	0	0	0	0,00	1,0000	0,0000			100,0000			Nie	0,0008219741
962201	Pracownik prac dorywczych	2	3	5	0	0,00	5	26	0	0	0	100,00	###	5,5000	2,1667	2,5385	100,0000	1,5000		Nie	0,0063018015
962290	Pozostali pracownicy wykonujący dorywcze prace proste																			Tak	
962301	Odczytywacz liczników																			Tak	
962902	Dozorca	1	1	2	0	0,00	2	3	0	0	0	0,00	0,00	2,0833	0,2500	8,3333	100,0000	1,0000		Nie	0,0019179396
962904	Szaleciarz																			Tak	
962906	Woźny	7	5	3	0	0,00	1	7	0	0	0	85,71	###	1,1667	0,5833	2,0000	33,3333	0,7143		Nie	0,0014384547
962990	Pozostali pracownicy wykonujący prace proste gdzie indziej niesklasyfikowani	1	1	0	0		0	2	0	0	0	100,00	###	0,1667	0,1667	1,0000		1,0000	równo waga	Tak	0,0002739914

TABELA 15. Opracowanie MPRIPS. Powyższa tabela przedstawia napływ i odpływ bezrobotnych w określonych zawodach oraz ofert pracy, które zgłaszano do PUP Białobrzegi w 2017 r.

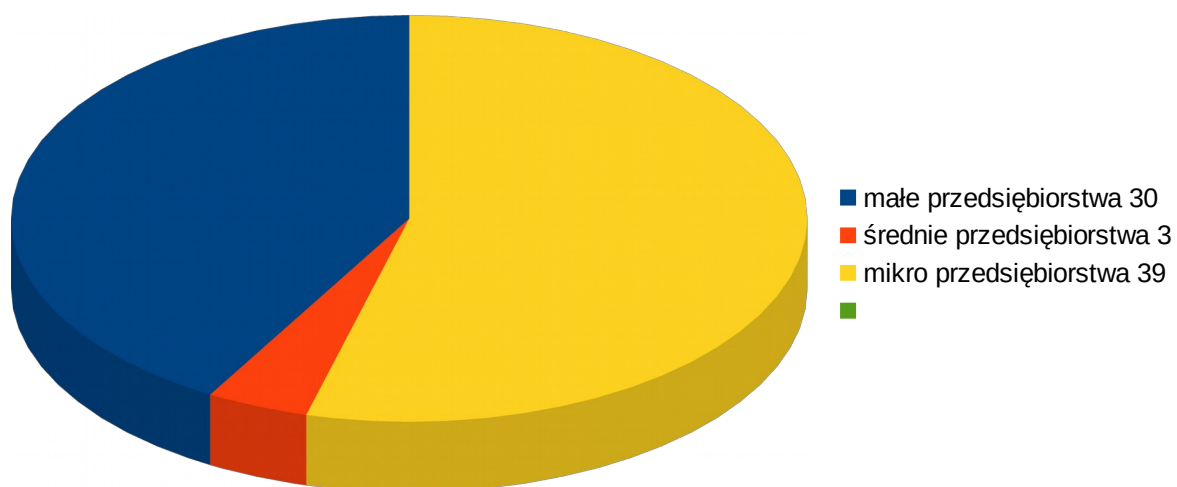
Tabela 16. Grupy zawodów, w których liczba bezrobotnych jest największa.

**Grupy zawodów, w których liczba bezrobotnych (stan na koniec okresu) jest największa w 2017 roku**

Kod	Elementarne grupy zawodów	Liczba bezrobotnych (stan na koniec okresu)
5223	Sprzedawcy sklepowi (ekspedienci)	118
9313	Robotnicy wykonujący prace proste w budownictwie ogólnym	58
9329	Robotnicy wykonujący prace proste w przemyśle gdzie indziej niesklasyfikowani	47
7536	Obuwnicy i pokrewni	36
9613	Zamiatacze i pokrewni	36
5153	Gospodarze budynków	35
4110	Pracownicy obsługi biurowej	31
5120	Kucharze	30
7231	Mechanicy pojazdów samochodowych	26
4321	Magazynierzy i pokrewni	23
7112	Murarze i pokrewni	21
9112	Pomoce i sprzętaczkę biurowe, hotelowe i pokrewne	21
2631	Ekonomiści	19
7512	Piekarze, cukiernicy i pokrewni	19
9321	Ręczni pakowacze i znakowacze	18
5141	Fryzjerzy	17
5413	Pracownicy ochrony osób i mienia	16
7126	Hydraulicy i monterzy rurociągów	12
7222	Ślusarze i pokrewni	11
8160	Operatorzy maszyn i urządzeń do produkcji wyrobów spożywczych i pokrewni	11
8332	Kierowcy samochodów ciężarowych	11

## V. PROGNOZA LOKALNEGO RYNKU PRACY

wykres 6. Liczba badanych przedsiębiorstw w ankiecie telefonicznej

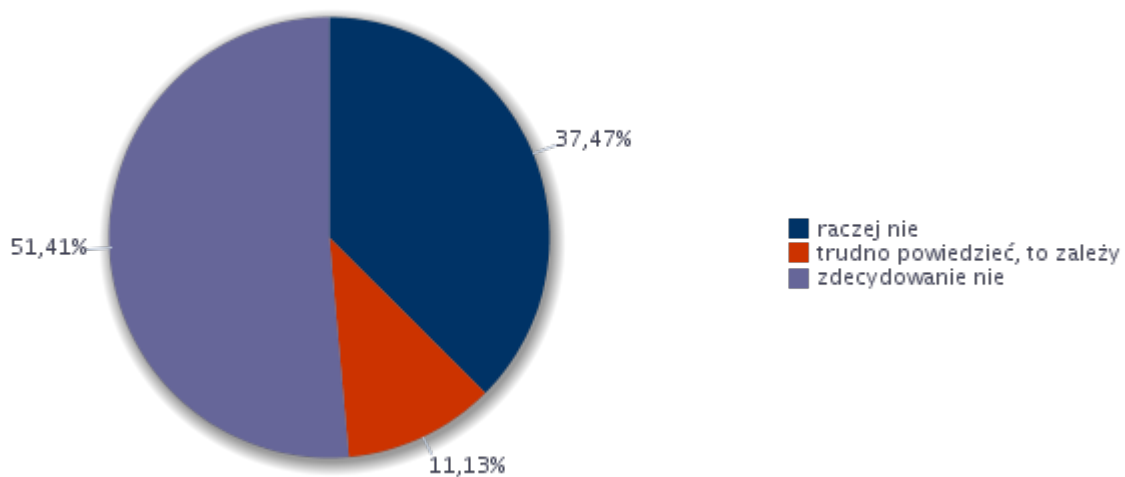


Badanie zostało zrealizowane przez pośredników PUP Białobrzegi w postaci ankiet telefonicznych w styczniu 2018 r. Do badania wybrano losową próbę wygenerowaną z bazy GUS. PUP Białobrzegi przeprowadził 72 ankiety. 39 dotyczyło mikroprzedsiębiorstw, 30 małych, i 3 średnich. Na miejsce przedsiębiorców, którzy odmówili odpowiedzi na pytania bądź nie było z nimi kontaktu GUS generował automatycznie nowe firmy.

Duża liczba ankietowanych przedsiębiorstw nie deklaruwała zmian w postaci zwiększenia zatrudnienia w 2018 r. Są to dane prognozowe i jest to dość ostrożna prognoza i ta ostrożność wynika z zimowego okresu, gdzie zatrudnienie raczej nie wzrasta, albo rośnie bardzo wolno. Produkcja przemysłowa i budownictwo to branże, w której jest najlepsza sytuacja dla pracownika-najwięcej ofert pracy w sezonie wiosennym i letnim.

Narasta problem związany z brakiem pracowników. Lokalni pracodawcy coraz częściej narzekają na sytuację na rynku w zw. brakiem rąk do pracy- zwłaszcza w produkcji i usługach. Teraz na początku sezonu pracodawcy jeszcze bardziej odczuwają brak ludzi szczególnie w sektorze związanym z handlem, magazynowaniem produktów i transportem. Braki kadrowe odczuwają również firmy zatrudniające operatorów maszyn drogowych i budowlanych.

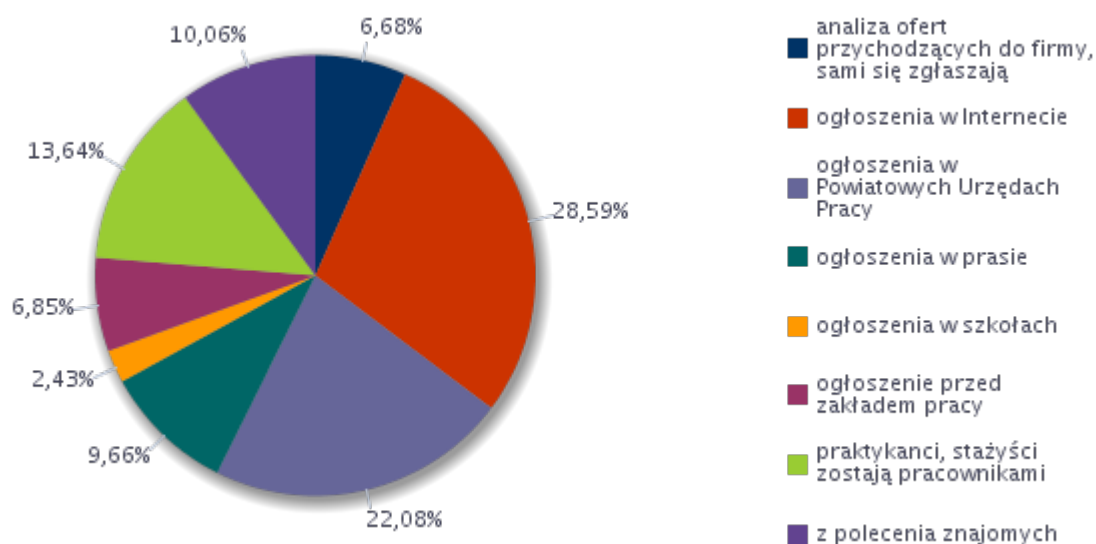
Coraz bardziej popularne staje się zatrudnianie cudzoziemców, głównie obywateli Ukrainy. Agencje pracy tymczasowej wychodząc naprzeciw zmieniającej się sytuacji gospodarczo- ekonomicznej wspierają swoich klientów / naszych lokalnych pracodawców w dostarczaniu pracowników.



wykres 7. Trudność ze znalezieniem pracownika-deklaracja praodawców

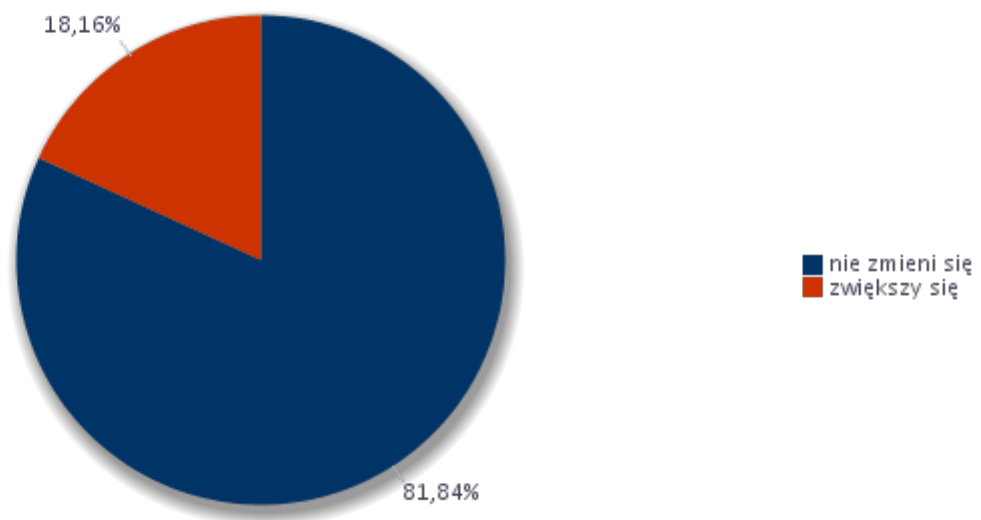
W wyniku telefonicznego badania przedsiębiorstw uzyskaliśmy informacje, że zdecydowana większość badanych nie miała problemów z pozyskiwaniem nowych pracowników- 51,4%. 37,4% raczej nie miała problemów z pozyskaniem nowych pracowników. 11,13 % przedsiębiorców odpowiedziało, że zależy to od wielu czynników- branży, warunków pracy i wymagań ze strony pracodawcy i pracownika-warunki finansowe.

Wykres 8. Sposób pozyskiwania nowych pracowników



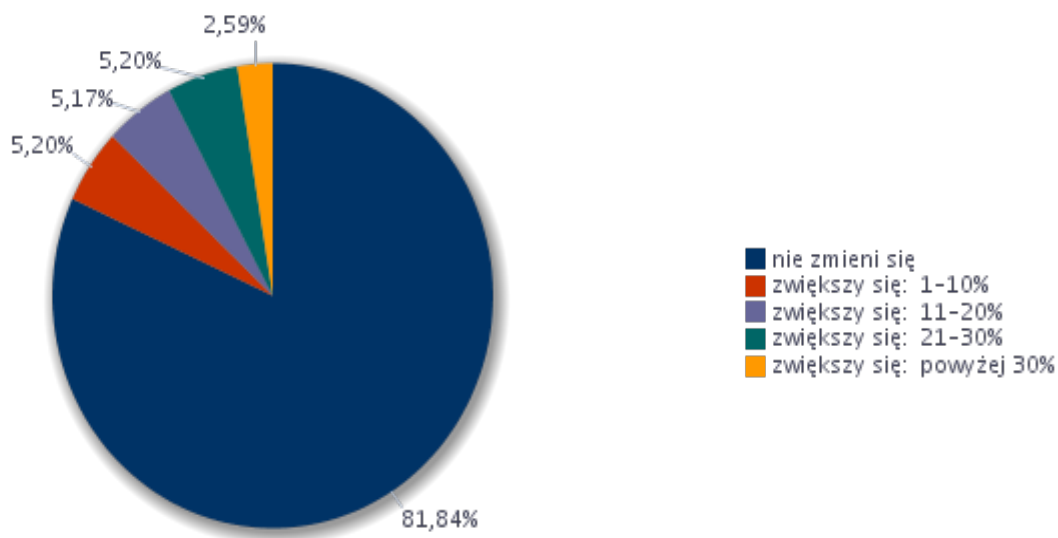
Wykres 8 obrazuje w jaki sposób pracodawcy pozyskują pracowników. Przeważająca część, ponad 28% umieszcza ogłoszenia w internecie, 22 % badanych zgłasza oferty do PUP Białobrzegi lub wieszając ogłoszenia przed zakładem pracy. Popularnym i skutecznym sposobem pozyskania pracownika jest przyjęcie praktykanta lub stażysty- 13,64% przy czym zmniejsza się tu problem nieznamości branży czy specyfiki pracy i odchodzenia bądź zwolnienia pracownika po okresie próbnym. Ostatnio coraz częściej zauważamy, że przedsiębiorstwa chętnie korzystają z pomocy agencji pośrednictwa pracy- Firmy te wyszukują pracowników oraz zajmują się obsługą kadrowo-księgową. Takie rozwiązanie ma na celu zminimalizowanie kosztów nieudanej rekrutacji, pracodawcy nie tracą czasu na formalności związane z podpisywaniem i rozwiązywaniem umów.

Wykres 9. przedstawia strukturę odpowiedzi przedsiębiorców dotyczące deklarowanego zwiększenia zatrudnienia. Przeważająca liczba nie będzie zwiększać zatrudnienia bądź nie może tego zaplanować. Stopa bezrobocia spada nie tylko dlatego, że coraz więcej pracodawców szuka pracowników i wiele osób znajduje pracę, ale dlatego, że coraz mniej ludzi ją traci i coraz mniej osób wchodzi na rynek pracy. Na rynku pracy obserwujemy coraz mniej przepływów, co oznacza, że coraz rzadziej pracownicy przechodzą z firmy do firmy.



Wykres 9 przedstawia deklarowane zmiany w 2018 r.





wykres 10

Zdecydowana większość pracodawców badanych telefonicznie przez pośredników PUP Białobrzegi nie zwiększy ani nie zmniejszy liczby pracowników – ponad 80%. Ewentualne zwiększenie osób zatrudnionych w tych przedsiębiorstwach to bardzo mały procent-od 1-10%.

Prognozowane zatrudnienie w 2018 r. w powiecie białobrzeskim w wielkich grupach zawodów przedstawione jest w poniższej ramce. Największy wzrost prognozowany jest w grupie pracowników biurowych, usług sprzedaży, operatorów maszyn i urządzeń i pracowników przy pracach prostych.

Tabela 17. Prognozowany wskaźnik zatrudnienia w wielkich grupach zawodów w 2018r.

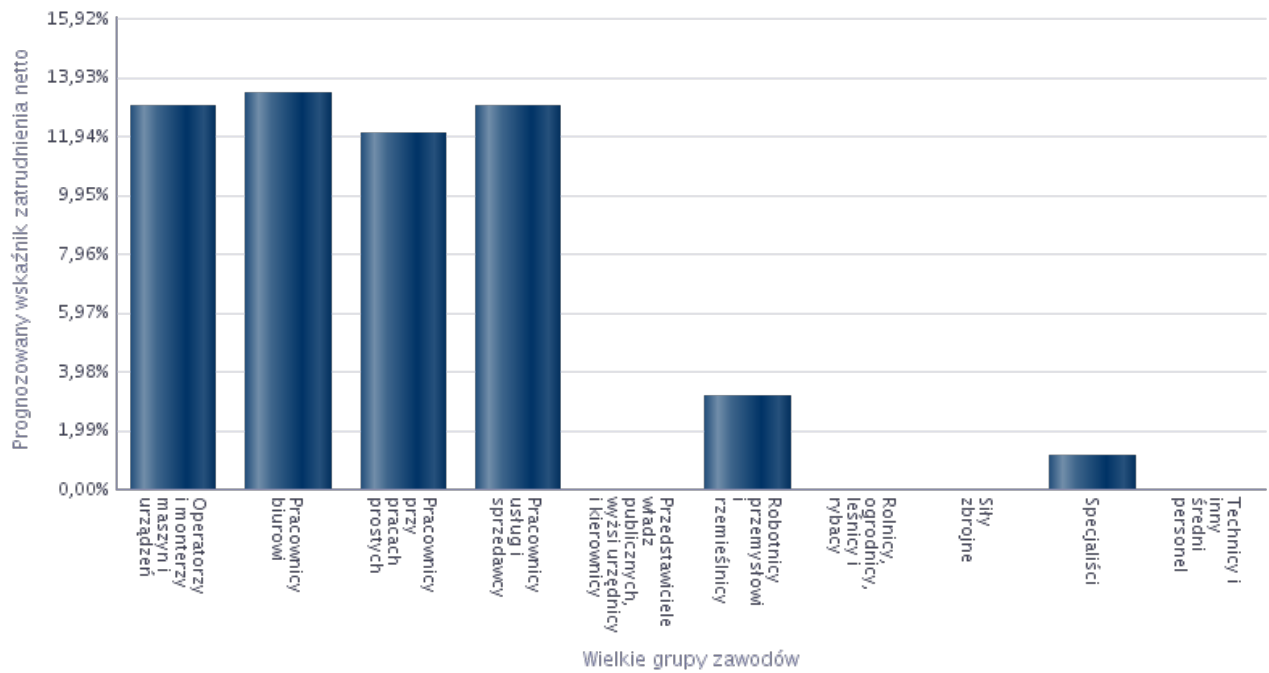


Tabela 2. Ranking elementarnych grup zawodów deficytowych w 2017 roku

MAKSYMALNY DEFICYT*				
Kod	Elementarna grupa zawodów	Liczba dostępnych	Odsetek ofert subsydiowanych w CBOP	Odsetek miejsc aktywizacji
9129	Pozostali pracownicy zajmujący się sprzątniem	6	46,15	46,15
6121	Hodowcy zwierząt gospodarskich i domowych	5	0,00	0,00
5169	Pracownicy usług osobistych gdzie indziej niesklasyfikowani	1	0,00	0,00
9334	Układcze towarów na półkach	1	28,57	28,57
2621	Archiwiści i muzealnicy	1	100,00	90,91
8157	Operatorzy maszyn do prania	0	100,00	0,00
3118	Kreślarze	0	100,00	33,33
3213	Technicy farmaceutyczni	0	100,00	100,00
3439	Średni personel w zakresie działalności artystycznej i kulturalnej gdzie indziej niesklasyfikowany	0	100,00	100,00
4222	Pracownicy centrów obsługi telefonicznej (pracownicy call center)	0		0,00
5211	Sprzedawcy na targowiskach i bazarach	0	50,00	50,00
7113	Robotnicy obróbki kamienia	0	0,00	0,00
7125	Szklarze	0	50,00	0,00
7523	Ustawiacze i operatorzy maszyn do obróbki i produkcji wyrobów z drewna	0	100,00	50,00
9122	Czyściciele pojazdów	0	100,00	50,00

Tabela 18. maksymalny deficyt wg MPRiPS

Tabela 2. Ranking elementarnych grup zawodów deficytowych w 2017 roku

DEFICYT								
Kod	Elementarna grupa zawodów	Średniomiesięczna liczba bezrobotnych	Średniomiesięczna liczba dostępnych ofert	Wskaźnik dostępności ofert	Wskaźnik długotrwałego	Wskaźnik płynności bezrobotnych	Odsetek ofert subsydiowanych w CBOP	Odsetek miejsc aktywizacji
7311	Mechanicy precyzyjni	0,08	3,08	0,03			0,00	0,00
3352	Urzednicy do spraw podatków	0,17	1,33	0,13				0,00
2433	Specjaliści do spraw sprzedaży (z wyłączeniem technologii i informacyjno-komunikacyjnych)	0,08	0,58	0,14		1,00		0,00
5244	Sprzedawcy (konsultanci) w centrach sprzedaży telefonicznej / internetowej	0,33	1,08	0,31		1,00	30,77	30,77
6113	Ogrodnicy	0,92	1,75	0,52		1,67	9,52	9,52
7119	Robotnicy robót stanu surowego i pokrewni gdzie indziej niesklasyfikowani	0,25	0,42	0,60		1,00	20,00	20,00
9111	Pomoce domowe i sprzątaczk	0,25	0,42	0,60		2,00	0,00	0,00
7129	Robotnicy budowlani robót wykończeniowych i pokrewni gdzie indziej niesklasyfikowani	0,17	0,25	0,67		2,00	100,00	100,00
4311	Pracownicy do spraw rachunkowości i księgowości	1,50	2,08	0,72	0,00	1,33	92,00	72,00
3255	Średni personel ochrony środowiska, medycyny pracy i bhp	0,83	1,00	0,83		2,00		0,00

Tabela 19. Maksymalny deficyt wg MPRiPS

Tabela 3. Grupy zawodów zrównoważonych w 2017 roku

<b>RÓWNOWAGA</b>						
Kod	Elementarna grupa zawodów	Średniomiesięczna liczba bezrobotnych	Średniomiesięczna liczba dostępnych ofert pracy	Wskaźnik dostępności ofert pracy	Odsetek ofert subsydiowanych w CBOP (PUP+OHP+EURES) (%)	Odsetek miejsc aktywizacji zawodowej (%)
7511	Masarze, robotnicy w przetwórstwie ryb i pokrewni	1,67	1,83	0,91	0,00	0,00
3323	Zaopatrzeniowcy	2,25	2,33	0,96	87,50	56,25
1324	Kierownicy do spraw logistyki i dziedzin pokrewnych	0,08	0,08	1,00		0,00
9215	Robotnicy wykonujący prace proste w leśnictwie	0,17	0,17	1,00	100,00	100,00

Tabela 20. Równowaga wg MPRIPS

Tabela 21. Maksymalna nadwyżka wg MPRIPS

Tabela 4. Ranking elementarnych grup zawodów nadwyżkowych w 2017 roku

<b>MAKSYMALNA NADWYŻKA*</b>		
Kod	Elementarna grupa zawodów	Liczba bezrobotnych
8312	Dyżurni ruchu, manewrowi i pokrewni	4
4214	Windykatorzy i pokrewni	1
3132	Operatorzy urządzeń do spalania odpadów, uzdatniania wody i pokrewni	1

\* W przypadku maksymalnej nadwyżki liczba ofert pracy równa jest zero. W rezultacie wskaźnik dostępności ofert pracy nie przyjmuje wartości. Z tego względu zaleca się prezentację tej grupy według malejącej przeciętnej miesięcznej liczby bezrobotnych.

Tabela 22. Maksymalna nadwyżka wg MPRIPS

Tabela 4. Ranking elementarnych grup zawodów nadwyżkowych w 2017 roku

<b>NADWYŻKA</b>								
Kod	Elementarna grupa zawodów	Średniomiesięczna liczba bezrobotnych	Średniomiesięczna liczba dostępnych ofert pracy	Wskaźnik dostępności ofert pracy	Wskaźnik długotrwałego bezrobocia	Wskaźnik płynności bezrobotnych	Odsetek ofert subsydiowanych w CBOP (PUP+OHP+EURES) (%)	Odsetek miejsc aktywizacji zawodowej (%)
5243	Agenci sprzedaży bezpośredniej	2,00	0,08	24,00	100,00	0,00	0,00	0,00
7112	Murarze i pokrewni	19,83	0,83	23,80	57,14	0,97	90,00	60,00
9629	Pracownicy wykonujący prace proste gdzie indziej niesklasyfikowani	3,42	1,00	3,42	60,00	0,78	66,67	66,67

Tabela 23. Wskaźnik płynności wg MPRiPS

**Grupy zawodów, dla których wskaźnik płynności bezrobotnych jest najwyższy w 2017 roku**

Kod	Elementarne grupy zawodów	Wskaźnik płynności bezrobotnych
3431	Fotografowie	3,00
4132	Operatorzy wprowadzania danych	3,00
4312	Pracownicy do spraw statystyki, finansów i ubezpieczeń	3,00
5329	Pracownicy opieki osobistej w ochronie zdrowia i pokrewni gdzie indziej niesklasyfikowani	3,00
2142	Inżynierowie budownictwa	2,50
6210	Robotnicy leśni i pokrewni	2,50
7413	Monterzy linii elektrycznych	2,50
8141	Operatorzy maszyn do produkcji wyrobów gumowych	2,50
3111	Technicy nauk chemicznych, fizycznych i pokrewni	2,00
3255	Średni personel ochrony środowiska, medycyny pracy i bhp	2,00
3333	Pośrednicy pracy i zatrudnienia	2,00
6130	Rolnicy produkcji roślinnej i zwierzęcej	2,00
6340	Rybaczy i zbieracze pracujący na własne potrzeby	2,00
7122	Posadzkarze, parkieciarze i glazurnicy	2,00
7129	Robotnicy budowlani robót wykończeniowych i pokrewni gdzie indziej niesklasyfikowani	2,00
7422	Monterzy i serwisanci instalacji i urządzeń teleinformatycznych	2,00
7532	Konstruktorzy i krojczowie odzieży	2,00
8131	Operatorzy maszyn i urządzeń do produkcji wyrobów chemicznych	2,00
8159	Operatorzy maszyn do produkcji wyrobów włókienniczych, futrzarskich i skórzanych gdzie indziej niesklasyfikowani	2,00
8189	Operatorzy innych maszyn i urządzeń przetwórczych gdzie indziej niesklasyfikowani	2,00
9111	Pomoce domowe i sprzątaczk	2,00

**Grupy zawodów, dla których wskaźnik płynności bezrobotnych jest najmniejszy w 2017 roku**

Kod	Elementarne grupy zawodów	Wskaźnik płynności bezrobotnych
1211	Kierownicy do spraw finansowych	0,00
1221	Kierownicy do spraw marketingu i sprzedaży	0,00
2421	Specjaliści do spraw zarządzania i organizacji	0,00
2423	Specjaliści do spraw zarządzania zasobami ludzkimi	0,00
3113	Technicy elektrycy	0,00
3132	Operatorzy urządzeń do spalania odpadów, uzdatniania wody i pokrewni	0,00
3139	Kontrolerzy (sterownicy) procesów przemysłowych gdzie indziej niesklasyfikowani	0,00
3339	Pośrednicy usług biznesowych gdzie indziej niesklasyfikowani	0,00
4214	Windykatorzy i pokrewni	0,00
5243	Agenci sprzedaży bezpośredniej	0,00
7116	Robotnicy budowy dróg	0,00
7323	Introligatorzy i pokrewni	0,00
7535	Wyprawiacze skór, garbarze i pokrewni	0,00
8113	Operatorzy urządzeń wiertniczych i wydobywczych ropy, gazu i innych surowców	0,00
8153	Operatorzy maszyn do szycia	0,00
8212	Monterzy sprzętu elektrycznego	0,00
8312	Dyżurni ruchu, manewrowi i pokrewni	0,00

Tabela 24. Najmniejszy wskaźnik płynności wg MPRIIPS

Tabela 25. Największy wskaźnik -napływ wg MPRIIPS

**Grupy zawodów, w których liczba bezrobotnych (napływ) jest największa w 2017 roku**

Kod	Elementarne grupy zawodów	Liczba bezrobotnych (napływ w okresie)
5223	Sprzedawcy sklepowi (ekspedienci)	227
4110	Pracownicy obsługi biurowej	71
9313	Robotnicy wykonujący prace proste w budownictwie ogólnym	66
9329	Robotnicy wykonujący prace proste w przemyśle gdzie indziej niesklasyfikowani	59
7536	Obuwnicy i pokrewni	55
5120	Kucharze	53
5141	Fryzjerzy	51
7231	Mechanicy pojazdów samochodowych	49
5153	Gospodarze budynków	42
4321	Magazynierzy i pokrewni	39
9613	Zamiatacze i pokrewni	37
7411	Elektrycy budowlani i pokrewni	35
7512	Piekarze, cukiernicy i pokrewni	34
9321	Ręczni pakowacze i znakowacze	32
7112	Murarze i pokrewni	31
2631	Ekonomiści	28
3331	Spedytorzy i pokrewni	26
3434	Szefowie kuchni i organizatorzy usług gastronomicznych	26
7126	Hydraulicy i monterzy rurociągów	26
8160	Operatorzy maszyn i urządzeń do produkcji wyrobów spożywczych i pokrewni	23

**Grupy zawodów, w których liczba bezrobotnych (stan na koniec okresu) jest największa w 2017 roku**

Kod	Elementarne grupy zawodów	Liczba bezrobotnych (stan na koniec okresu)
5223	Sprzedawcy sklepowi (ekspedienci)	118
9313	Robotnicy wykonujący prace proste w budownictwie ogólnym	58
9329	Robotnicy wykonujący prace proste w przemyśle gdzie indziej niesklasyfikowani	47
7536	Obuwnicy i pokrewni	36
9613	Zamiatacze i pokrewni	36
5153	Gospodarze budynków	35
4110	Pracownicy obsługi biurowej	31
5120	Kucharze	30
7231	Mechanicy pojazdów samochodowych	26
4321	Magazynierzy i pokrewni	23
7112	Murarze i pokrewni	21
9112	Pomoce i sprzętaczkę biurowe, hotelowe i pokrewne	21
2631	Ekonomiści	19
7512	Piekarze, cukiernicy i pokrewni	19
9321	Ręczni pakowacze i znakowacze	18
5141	Fryzjerzy	17
5413	Pracownicy ochrony osób i mienia	16
7126	Hydraulicy i monterzy rurociągów	12
7222	Ślusarze i pokrewni	11
8160	Operatorzy maszyn i urządzeń do produkcji wyrobów spożywczych i pokrewni	11
8332	Kierowcy samochodów ciężarowych	11

Lokalni przedsiębiorcy powiatu białobrzeskiego deklarują zatrudnianie pracowników w zawodach: kierowca ciągnika siodłowego, pomoc kuchenna, magazynier, pomocniczy robotnik budowlany, sprzedawca, sprzątaczką biurową, pomocniczy robotnik w przemyśle przetwórczym, technik prac biurowych, opiekun osoby starszej, technik automatyk, technik geodeta. Są to zawody ujęte w danych opracowanych przez MPRIIPS na podstawie danych przesyłanych z PUP Białobrzegi.

Tabela 24. Zawody, w których deklarowane są przyjęcia w 2017 r.

**Zawody, w jakich firmy mają zamiar zatrudniać pracowników w nadchodzącym roku**

Zawód	Wskaźnik struktury
Kierowca ciągnika siodłowego	18,28%
Pomoc kuchenna	18,28%
Magazynier	9,14%
Pomocniczy robotnik budowlany	9,14%
Sprzedawca*	9,14%
Sprzątaczką biurową	9,14%
Pomocniczy robotnik w przemyśle przetwórczym	7,95%
Technik prac biurowych*	6,56%
Opiekun osoby starszej*	1,93%
Technik automatyk*	1,93%
Technik geodeta*	1,93%



## Tabela 27. Umiejętności i cechy poszukiwane w poszczególnych zawodach

Tabela 5. Umiejętności i uprawnienia według wielkich grup zawodów w 2017 roku

Kod grupy zawodów	Wielka grupa zawodów	STRONA PODAŻOWA RYNKU PRACY		STRONA POPYTOWA RYNKU PRACY	
		Umiejętności posiadane przez	Odsetek bezrobotnych (%)*	Umiejętności	Odsetek ofert pracy (%)**
1	PRZEDSTAWICIELE WŁADZ PUBLICZNYCH, WYŻSI URZĘDNIKI I KIEROWNICY			wymagane w ofertach Wywieranie wpływu	16,67
				Obsługa komputera i wykorzystanie	0,00
				Planowanie i	0,00
				organizacja pracy Przedsiębiorczość,	0,00
				inicjatywność, Sprawność psychofizyczna i	0,00
2	SPECJALIŚCI			Planowanie i	49,25
				organizacja pracy Współpraca w	10,45
				zespole Obsługa komputera i wykorzystanie	7,46
				Komunikacja ustna/ komunikatywność	4,48
				Znajomość języków obcych	2,99
3	TECHNICZY I INNY ŚREDNI PERSONEL			Obsługa komputera i wykorzystanie	11,54
				Komunikacja ustna/ komunikatywność	2,03
				Sprawność	1,92
				psychofizyczna i Współpraca w zespole	1,92
				Wywieranie wpływu	1,92
4	PRACOWNICY BIUROWI			Obsługa komputera i wykorzystanie	2,00
				Planowanie i	0,67
				organizacja pracy Sprawność psychofizyczna i	0,00
				Znajomość języków obcych	0,00
5	PRACOWNICY USŁUG I SPRZEDAWCY	Sprawność psychofizyczna i		0,41 Komunikacja ustna/ komunikatywność	7,86
				Wywieranie wpływu	6,43
				Sprawność psychofizyczna i	1,43
				Współpraca w zespole	1,43
				Planowanie i	0,78
				organizacja pracy Obsługa, montaż i na prawa urządzeń technicznych	1,36
7	ROBOTNICZY PRZEMYSŁOWI I RZEMIEŚLNICY			Sprawność psychofizyczna i psychomotoryczna	1,36
				Znajomość języków obcych	0,00
				Obsługa komputera i	0,00
				wykorzystanie Obsługa, montaż i na prawa urządzeń technicznych	4,62
8	OPERATORZY I MONTERZY MASZYN I URZĄDZEŃ			Sprawność psychofizyczna i psychomotoryczna	4,62
9	PRACOWNICY WYKONUJĄCY PRACE PROSTE			Planowanie i organizacja pracy	1,04
				Komunikacja ustna/ komunikatywność	0,52
				Obsługa, montaż i na prawa urządzeń	0,52

\* Odsetek bezrobotnych wyliczony jest jako iloraz stanu bezrobotnych z danym uprawnieniem w ramach wielkiej grupy zawodów do całkowitego stanu bezrobotnych w

ramach wielkiej grupy zawodów.

\*\* Odsetek ofert pracy liczony jest jako iloraz napływu ofert pracy, w których dana umiejętność lub uprawnienie jest wymagań do całkowitego napływu ofert pracy w ramach danej wielkiej grupy zawodów (PUP+Internet).

### Analiza odsetka ofert pracy zgłaszanych do Powiatowych Urzędów Pracy

Odsetek ofert pracy zgłaszanych do PUP	Wskaźnik struktury
11-25%	5,51
26-50%	26,05
51-75%	57,42
76-100%	11,02

Tabela 28. Odsetek ofert składanych do PUP

Tabela 29

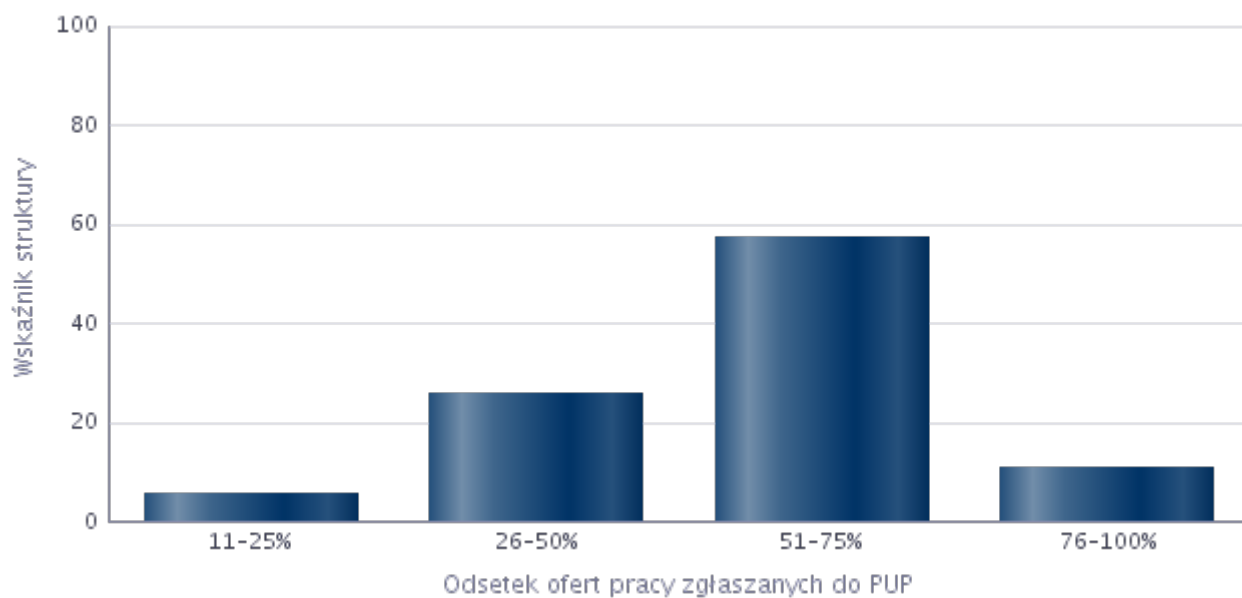


Tabela 30. Zawody, w których pracodawcy najczęściej zgłaszają do PUP oferty pracy

**Zawody, w których pracodawcy najczęściej zgłaszają oferty pracy do Powiatowych Urzędów Pracy**

Zawód	Wskaźnik struktury
Technik prac biurowych*	18,10%
Sprzedawca*	14,89%
Pomoc kuchenna	9,93%
Robotnik gospodarczy	9,93%
Kierowca samochodu ciężarowego	4,96%
Magazynier	4,96%
Operator wtryskarki	4,96%
Opiekun w domu pomocy społecznej*	4,96%
Pomoc apteczna	4,96%
Pomocniczy robotnik budowlany	4,96%
Salowa	4,96%
Woźny	4,96%
Doradca klienta	2,16%
Pomocniczy robotnik w przemyśle przetwórczym	2,16%
Brukarz	1,05%
Księgowy	1,05%
Technik geodeta*	1,05%

## VI. PODSUMOWANIE

Struktura rynku pracy w powiecie białobrzeskim nadal jest bardzo zróżnicowana, podaż nie odpowiada popytowi na nią. Polski rynek pracy w 2018 roku wchodzi ze zwiększoną do 2100 zł. brutto płacą minimalną, niską stopą bezrobocia. Te czynniki powinny mieć swoje odzwierciedlenie w poziomie zatrudnienia niemniej wymaga to od pracownika uzupełnienia lub podniesienia kwalifikacji. Duże trudności ze znalezieniem zatrudnienia mają długotrwale bezrobotni, których kwalifikacje i zbyt długa przerwa w życiu zawodowym a także brak możliwości samodzielnego dojeżdżania na miejsce pracy nie odpowiada aktualnym potrzebom rynku pracy. W pewnych zawodach nie ma osób bezrobotnych zarejestrowanych w urzędzie pracy. Osoby dobrze przygotowane zawodowo podjęły pracę poza granicami powiatu. Wśród młodych osób obserwujemy dużą mobilność, co ma odzwierciedlenie w podejmowaniu zatrudnienia w oddalonych o kilkadziesiąt kilometrów większych miastach. W związku z małą ilością kandydatów, którzy spełniają oczekiwania pracodawców i posiłkując się danymi z barometru zawodów urząd kieruje kandydatów na szkolenia w celu uzyskania odpowiednich kwalifikacji.

"Barometr zawodów" to dodatkowe badanie polegające na jednorocznej **prognozy sytuacji w zawodach**. Barometr dzieli zawody na trzy grupy: deficytowe, zrównoważone i nadwyżkowe.

**Zawody deficytowe** to takie, w których w najbliższym roku nie powinno być trudności ze znalezieniem pracy, gdyż zapotrzebowanie pracodawców będzie w ich przypadku duże, a podaż pracowników chętnych do podjęcia zatrudnienia i mających odpowiednie kwalifikacje – niewielka.

**Zawody zrównoważone** to takie, w których liczba ofert pracy będzie zbliżona do liczby osób zdolnych i chętnych do podjęcia zatrudnienia w danym zawodzie (podaż i popyt zrównoważą się).

**Zawody nadwyżkowe**, w których znalezienie pracy może być trudniejsze ze względu na małe zapotrzebowanie oraz wielu kandydatów chętnych do podjęcia pracy i spełniających wymagania pracodawców.

Barometr pokazuje zapotrzebowanie na zawody w każdym z powiatów.

Zawodami **deficytowymi** w powiecie białobrzeskim są : kucharze, samodzielni księgowi, pracownicy robót wykończeniowych w budownictwie, kierowcy samochodów ciężarowych i ciągników siodłowych, specjaliści elektroniki, automatyki i robotyki, operatorzy i mechanicy sprzętu do robót ziemnych.

**Nadwyżka** w powiecie białobrzeskim obejmuje zawody: ekonomiści, pracownicy administracyjni i biurowi.

Pozostałe zawody są w **równowadze** co oznacza, że pracodawcy powinni znaleźć pracownika o ile spełnione zostaną coraz wyższe wymagania dotyczące wynagrodzenia. Z drugiej strony bezrobotni mający aktualne i odpowiednie kwalifikacje w nie powinni mieć problemów ze znalezieniem pracy w tych branżach.

W niektórych zawodach ofert pracy jest bardzo mało w stosunku do liczby osób zarejestrowanych, a czasem nie ma żadnej oferty. Dużym ograniczeniem pozostaje problem z mobilnością, zarówno w znaczeniu przemieszczenia się z miejsca zamieszkania na miejsce skierowania do pracy jak również w znaczeniu zmiany kwalifikacji na aktualne i dopasowane do wymogów rynku pracy.

Opublikowany raport za 2017 rok ma charakter diagnostyczny. Monitoring przedstawia aktualne zjawiska zachodzące na rynku pracy oraz ich krótkookresową prognozę. Dlatego też przedstawione informacje należy przyjmować z pewną rezerwą i łączyć je z własnymi obserwacjami rynku pracy oraz zmieniającą się sytuacją gospodarczą naszego powiatu. Powyższe sprawozdanie nie jest i nie powinno być jedynym źródłem informacji do podejmowania decyzji w zakresie ustalania kierunków kształcenia i szkolenia przyszłej kadry dla pracodawców czy też podejmowania decyzji o wyborze kierunku kształcenia przez młodych absolwentów szkół gimnazjalnych.

## VI. SPIS TABEL I WYKRESÓW

Tabela 1-Wybrane kategorie bezrobotnych na koniec 2017 i 2018.....	6
Tabela 2-Bezrobotni będący w szczególnej sytuacji na rynku pracy.....	7
Tabela 3-Uczniowie ostatnich klas szkół ponadgimnazjalnych.....	8
Tabela 4,5, 6- Liczba absolwentów wg typu szkoły.....	9- 10
Tabela 7-Absolwenci zarejestrowani i wyrejestrowani w skali roku.....	16
Wykres 1-Bezrobotni wg wieku .....	12
Wykres 2-Bezrobotni wg wykształcenia.....	12
Wykres 3- Bezrobotni wg czasu pozostawiania bez pracy.....	13
Wykres 4- Bezrobotni wg gmin powiatu białobrzeskiego.....	14
Wykres 5- Bezrobotni z prawem do zasiłku .....	14
Tabela 7- Liczba absolwentów wg ukończonej szkoły.....	15
Tabela 9, 10, 11, 12- Zawody deficytowe i nadwyżkowe wg MPRIPS ....	17- 18
Tabela 13- Barometr zawodów .....	20
Tabela 14 – Zawody deficytowe i nadwyżkowe wg MPRIPS.....	21
Tabela 15 -Oferty pracy i mierniki wg zawodów podstawowych.....	22-23
Tabela 16 - Grupy zawodów, w których liczba bezrobotnych jest największa-.	35
Tabela 17 - Liczba badanych przedsiębiorstw .....	36
Wykres 6 - Liczba Przedsiębiorstw pod względem liczby pracowników.....	37
Wykres 7 - Trudności ze znalezieniem pracownika- .....	38
Wykres 8 - Sposób pozyskiwania pracownika.....	39
Wykres 9 i 10- Deklaracja zmiany w zatrudnieniu.....	40
Tabela 18- Wskaźnik zatrudnienia w wielkich grupach zawodów.....	42
Tabela 19 i 20- Maksymalny deficyt wg MPRIPS .....	44
Tabela 21 - Równowaga, grupy zawodów zrównoważonych.....	44
Tabela 21 i 22 - Maksymalna nadwyżka w 2017 r. wg MPRIPS .....	44-45
Tabela 23, 24, 25- Wskaźnik płynności .....	45-46
Tabela 26 - Zawody w jakich pracodawcy deklarują zatrudnienie w 2017 r.....	48

Tabela 27 - Umiejętności i cechy charakteru poszukiwane w poszczególnych zawodach.....	49
Tabela 28, 29 – Odsetek ofert pracy składanych do PUP .....	50
Tabela 30 - Zawody, w których pracodawcy najczęściej składają oferty pracy...	51