

POWIATOWY URZĄD PRACY

ul. Składowa 5, Białobrzegi

tel. 48 613- 00 -99, 613 - 24 - 80

Monitoring zawodów deficytowych i nadwyżkowych w 2018 w powiecie białobrzeskim

czerwiec 2019

Spis treści

I. Wstęp	3
II. Analiza ogólnej sytuacji na rynku pracy	5
III. Analiza rynku edukacyjnego	9
IV. Ranking zawodów deficytowych i nadwyżkowych	17
V. Podsumowanie	32
VI. Spis tabel i wykresów.....	35

I. WSTĘP

Monitoring zawodów deficytowych i nadwyżkowych w powiecie białobrzeskim w 2018 r. jest opracowaniem, które stanowi analizę zjawiska bezrobocia, w Urzędzie Pracy Powiatu Białobrzeskiego w 2018 roku, według danych i stanu z dnia 31 grudnia 2018 roku. Monitoring zawodów deficytowych i nadwyżkowych jest jedną z bardziej trafnych metod obserwacji i analizy zmian i tendencji zachodzących na lokalnych rynkach pracy. Niezwykle ważną cechą metodologii opracowania jest jego powtarzalność i systematyczność w analizowaniu danych, dzięki czemu możliwa jest interpretacja sytuacji na przestrzeni kilku lat. Ranking zawodów deficytowych i nadwyżkowych pełni niezwykle ważną rolę zwłaszcza w sytuacjach zmian zachodzących na rynku pracy w skali całego kraju, jak i w skali mikro na poziomie danego powiatu.

Analiza porównawcza zgłoszonych ofert pracy i zarejestrowanych bezrobotnych pozwala wyłonić zawody, na które występuje na rynku pracy wyższe zapotrzebowanie niż liczba poszukujących pracy w tym zawodzie, jak również zawody, na które występuje mniejsze zapotrzebowanie. Badania te mają na celu złagodzenie skutków bezrobocia oraz promocję zatrudnienia.

Ważnym celem prezentowanego raportu jest przede wszystkim stworzenie klasyfikacji zawodów deficytowych i nadwyżkowych w powiecie białobrzeskim na które występuje mniejsze lub większe zapotrzebowanie ze strony lokalnych pracodawców oraz zawodów, w których występuje mniejszy lub większy odsetek osób bezrobotnych, którzy nie mogą podjąć pracy ze względu na brak ofert pracy w danym zawodzie.

Poprzez analizę zapotrzebowania pracodawców na pracowników o określonych kwalifikacjach pozwala, poprzez lepsze dopasowanie kwalifikacji lub ich zmianę, spełnić oczekiwania kadrowe pracodawców. Ranking ma istotne znaczenie również w wyznaczeniu kierunków szkolenia bezrobotnych, oraz realizacji programów aktywizujących osoby bezrobotne.

Monitoring zawodów deficytowych i nadwyżkowych jest skierowany także do osób bezrobotnych, poszukujących pracy i uczących się, jak również wszelkich instytucji edukacyjnych i szkoleniowych.

Opracowanie to powinno służyć przedstawicielom instytucji rynku pracy, przedstawicielom instytucji edukacyjnych na zapoznanie się ze skalą niedostosowania struktury zawodów do potrzeb rynku pracy, a tym samym wskazując konieczność prowadzenia zintegrowanych działań na rzecz dostosowania systemu kształcenia do potrzeb rynku pracy. Monitoring ten został sporządzony w oparciu o zalecenia metodyczne przygotowane w ramach projektu „Opracowanie nowych zaleceń metodycznych prowadzenia monitoringu zawodów deficytowych i nadwyżkowych na lokalnym rynku pracy”, tablice wynikowe przygotowane przez Ministerstwo Rodziny, Pracy i Polityki Społecznej, dane Głównego Urzędu Statystycznego, dane pozyskane z systemu Syriusz, dane z lokalnych Szkół Ponadgimnazjalnych oraz o barometr zawodów (tworzony przy współudziale WUP Radom i kluczowych pracowników PUP Białobrzegi)

Dokonana analiza została przygotowana według zaleceń metodycznych Ministerstwa Rodziny, Pracy i Polityki Społecznej oraz zgodnie z art. 9 ust. 1 pkt 9 Ustawy o promocji zatrudnienia i instytucjach rynku z dnia 20 kwietnia 2004 r.

Monitoring zawodów deficytowych i nadwyżkowych służy ocenie sytuacji oraz wyrównanie ewentualnych rozbieżności pomiędzy popytem a podażową na rynku pracy.

II. ANALIZA OGÓLNEJ SYTUACJI NA RYNKU PRACY

Na koniec 2018 roku w Powiatowym Urzędzie Pracy w Białobrzegach było 1079 osób bezrobotnych (491 kobiet) jest to o 60 osób mniej niż w roku wcześniejszym. 128 osób (w tym 63 kobiety) było zarejestrowanych z prawem do zasiłku. Jest to liczba bezrobotnych wyłączając osoby przebywające na stażach, czyli nie objęte na koniec roku 2018 żadną formą aktywizacji. Stopa bezrobocia -5,8 % w skali kraju, 7,6 % powiat białobrzegi.

15% bezrobotnych było do 24 r.ż 28% bezrobotnych w wieku 25-34, 20% osób znajdowało się w przedziale 35-44, 16% bezrobotnych w wieku 45-54, 11% w przedziale wiekowym 55-59, najmniejszą grupą wiekową była powyżej 60 r. ż -8%. W porównaniu z rokiem 2017 sytuacja nie uległa zmianie- proporcjonalnie do liczby zarejestrowanych osób największą grupą wiekową osób zarejestrowanych stanowiły wtedy osoby w wieku 25-34, a najmniejszą osoby powyżej 60 r.ż (tabela 1 i wykres 1)

Największy odsetek osób zarejestrowanych w PUP Białobrzegi stanowiły osoby z wykształceniem podstawowym i gimnazjalnym -33% w następnej kolejności znajdują się osoby z zasadniczym zawodowym wykształceniem- 31%. Najmniejszą grupą pod względem wykształcenia stanowią osoby z wyższym wykształceniem- 9 %. (tabela 1 i wykres 2)

Wśród osób bezrobotnych ze względu na czas pozostawania bez pracy, największą grupą są bezrobotni pozostający bez zatrudnienia pow. 24 miesięcy- prawie 31 % oraz od 1-3 m-cy 17,6 %. Najmniejszy procent bezrobotnych -8 % stanowią osoby zarejestrowane do 1 m-ca. (tabela 1)

Wśród bezrobotnych w powiecie białobrzegim będących w szczególnej sytuacji na rynku pracy, 29% to osoby do 30 r.ż. z czego 52% to kobiety (w tym 52% osób jest do 25 r.ż.) Nie ma więc różnicy między kobietami a mężczyznami zarejestrowanymi w tej grupie wiekowej.

Długotrwale bezrobotni stanowili 56 % ogółu osób zarejestrowanych z czego 48 % to kobiety. 29% bezrobotnych stanowiły osoby po 50 r.ż. w tym 28 % to kobiety. Na koniec roku 2018 było zarejestrowane 28 osób niepełnosprawnych w tym 14 kobiet.

Tabela nr 1. Wybrane kategorie bezrobotnych na koniec 2017 i 2018 roku

(opracowanie własne)

BEZROBOTNI	stan na 31.XII.201 7	stan na 31.XII.2018	zmiana wo- bec 2017		udział do ogółu bezrobotnych w %	
			liczba	%	2018	2017
I	II	III	IV	V	VI	VII
OGÓŁEM w tym wg	1139	1079	-60	-20%	X	X
WYKSZTAŁCENIA						
wyższe	104	103	-1	-1%	9, %	9,2%
policealne i śr. za- wodowe	214	192	-22	-1%	20, %	20,5%
ogólnokształcące	95	100	+5	+5%	8 %	8%
zasadnicze zawo- dowe	371	338	-33	-9%	31, %	31,5%
gimnazjalne i po- niżej	355	346	-9	-2,5%	31 %	31 %
PŁCI						
kobiety	630	509	-121	-19%	44 %	44 %
mężczyźni	789	630	-159	-20%	55 %	55 %
WIEKU						
18 - 24	270	182	-88	-32%	19 %	19, %
25 - 34	405	317	-88	-22%	28 %	28,5%
35 - 44	245	213	-32	-13%	17%	17,2%
45 - 54	220	189	-31	-15%	15%	15,5%
55 - 59	162	135	-27	-16%	11 %	11,4%
60 - 64	117	103	14	-12%	8%	8,20%
MIEJSCA ZAMIESZKANIA						
miasto	458	307	-151	-33%	27 %	26,9%
wieś	1054	832	-222	-22%	73 %	73,1%
STAŻU PRACY						
bez stażu	296	186	-110	-37%	21 %	21%
do 1 roku	257	224	-33	-13%	18 %	18,0%
1-5 lat	401	301	-100	-25%	28 %	28%
5-10 lat	232	172	-60	-26%	16 %	16,3%
10-20 lat	175	142	-33	-19%	12%	12,3%
20-30 lat	117	84	-33	-28%	8%	8,2%
30 lat i więcej	34	30	-4	-12%	2 %	2,4%
CZASU POZOSTAWANIA BEZ PRACY						
do 1 miesiąca	132	121	-11	-8%	10 %	9,3%
1 - 3 miesięcy	233	186	47	20%	13 %	16%
3 - 6 miesięcy	193	145	-48	-25%	13 %	13,6%
6 - 12 miesięcy	263	156	-107	-41%	14 %	18,5%
12 - 24 miesiące	217	181	-36	-16%	16 %	15,3%
pow. 24 mies.	381	350	-31	-8%	30 %	27%

STOPA BEZROBO- CIA	10,2%	8,2%	-2 %	X	X	X
-------------------------------	-------	------	------	---	---	---

Tabela nr 2. Bezrobotni będący w szczególnej sytuacji na rynku pracy (opracowanie własne)

	stan na 31.XII.2018	procent ogółu bezrobotnych
osoby będące w szczególnej sytuacji na rynku pracy, w tym:		
do 30 roku życia	314	29%
do 25 roku życia	163	15%
długotrwale bezrobotne	604	56%
powyżej 50 roku życia	316	29%
posiadający co najmniej jedno dziecko do 6 roku życia	137	13%
posiadający co najmniej jedno dziecko niepełnosprawne do 18 roku życia	0	0,0%
niepełnosprawni	28	2,6%

III. ANALIZA RYNKU EDUKACYJNEGO

TABELA 3. Bezrobotni wg wykształcenia

Powiat Białobrzegi-ogółem-wg wykształcenia	Gmina Białobrzegi	Gmina Promna	Gmina Radzanów	Gmina Stara Błotnica	Gmina Stromiec	Gmina Wyśmierzyce
Wyższe- 103	45	13	6	18	11	10
Policealne i średnie - 192	68	21	17	35	36	15
Ogólnokształcące- 100	51	9	6	16	7	11
Zasadnicze- 338	117	47	30	45	58	41
Podstawowe i gimnazjalne -346	78	52	39	50	86	41

Zestawienie bezrobotnych w powiecie Białobrzeskim na koniec grudnia 2018 r.

Tabela 4

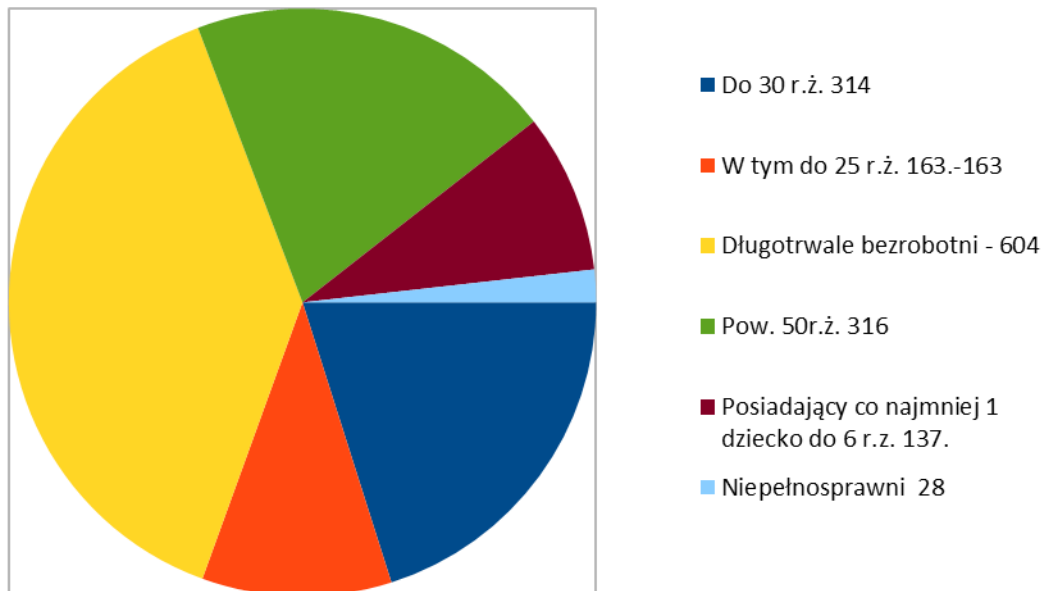
Powiat Białobrzegi-ogółem-	Gmina Białobrzegi	Gmina Promna	Gmina Radzanów	Gmina Stara Błotnica	Gmina Stromieć	Gmina Wyśmierzyce
Liczba bezrobotnych-1079	360	142	98	164	197	118
Zwolnienie z przyczyn zakładu- 53	29	6	0	3	10	5
Z zasiłkiem - 128	59	13	3	22	17	15

Tabela 5

Bezrobotni wg stażu pracy	Powiat Białobrzegi	Liczba bezrobotnych w okresie do 12 mies. od dnia ukończenia nauki	Liczba w poszukujących pracy	Liczba bezrobotnych będących w szczególnej sytuacji na rynku pracy
Do 1 roku	207	11	1	186
1-5	302	21	1	265
5-10	156	0	2	118
10-20	146	0	1	100
20-30	65	0	1	64
30 lat i więcej	17	0	0	17
Bez stażu	186	31	9	171
ogółem	1079	63	15	921

BEZROBOTNI BĘDĄCY W SZCZEGÓLNEJ SYTUACJI NA RYNKU PRACY NA KONIEC 2018R.

Opracowanie własne PUP
Wykres 1



Wykaz absolwentów z 2018 (dane z Zespołu Szkół Ponadgimnazjalnych im.
Stanisława Staszica w Białobrzegach)

Technikum

-Technik ekonomista	- 17
-Technik hotelarstwa	-12
- Technik informatyk	-11
-Technik organizacji usług gastronomicznych –	39
-Technik logistyk	-65
Ogółem	-144

Zasadnicza Szkoła Zawodowa

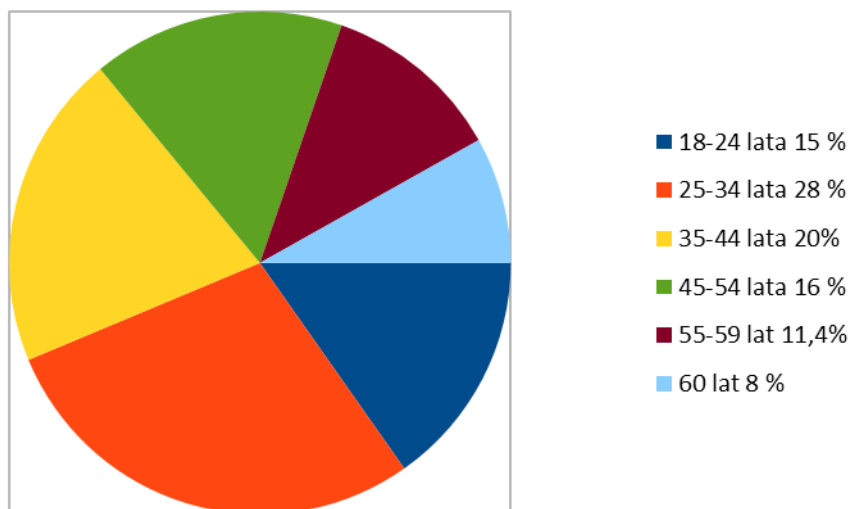
-Mechanik pojazdów samochodowych	-16
-Blacharz samochodowy	-4
-Kucharz	-16
-Sprzedawca	-12
-Monter sieci, instalacji i urządzeń sanitarnych	- 3
-Elektromechanik pojazdów samochodowych	- 2
-Fryzjer	- 13
-Elektryk	- 7
-Stolarz	-2
Ogółem	-86

Liceum Ogólnokształcące im Armii Krajowej (dane z Liceum Ogólnokształcące
im Armii Krajowej w Białobrzegach)

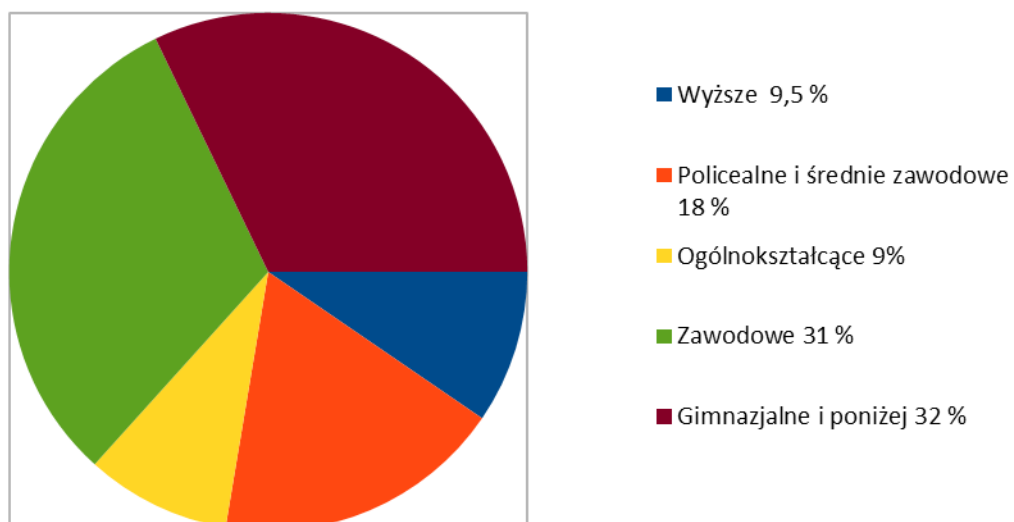
-liczba absolwentów **-113**

BEZROBOTNI WG WIEKU

WYKRES 2

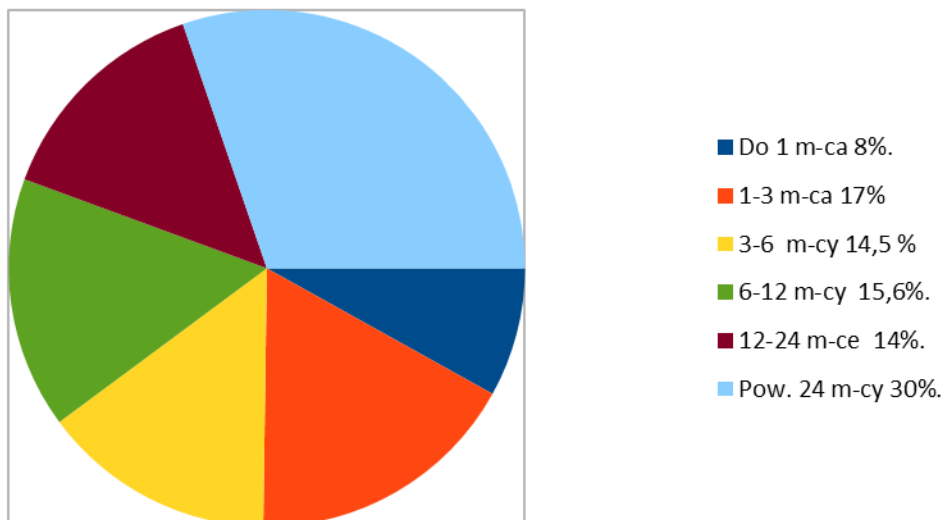


BEZROBOTNI WG WYKSZTAŁCENIA



WYKRES 3.

BEZROBOTNI WG CZASU POZOSTAWANIA BEZ PRACY

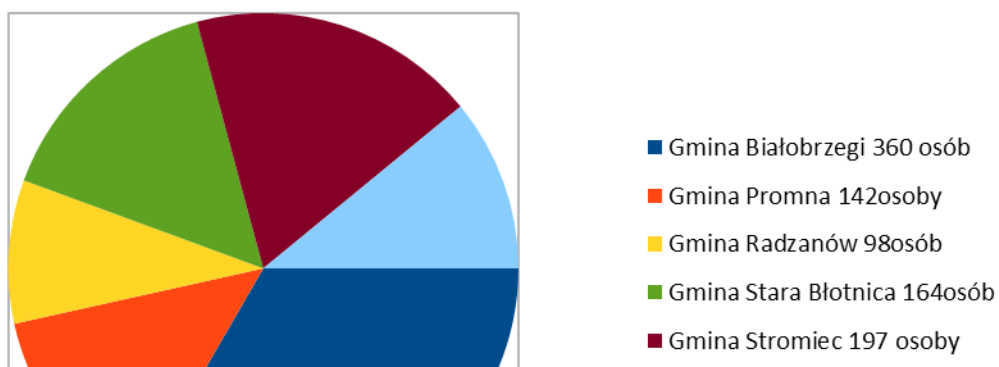


WYKRES 4.

Największą grupą osób zarejestrowanych są bezrobotni powyżej 24 m-cy, wiąże się to najczęściej z nieaktualnymi kwalifikacjami, niedopasowanymi do potrzeb lokalnego rynku pracy i wymagań pracodawców. Bezrobotni będący w tej grupie często nie są mobilni, nie mają możliwości dojazdu do pracy nawet do miejscowości oddalonych o kilka kilometrów ani na własną rękę ani środkami transportu publicznego.

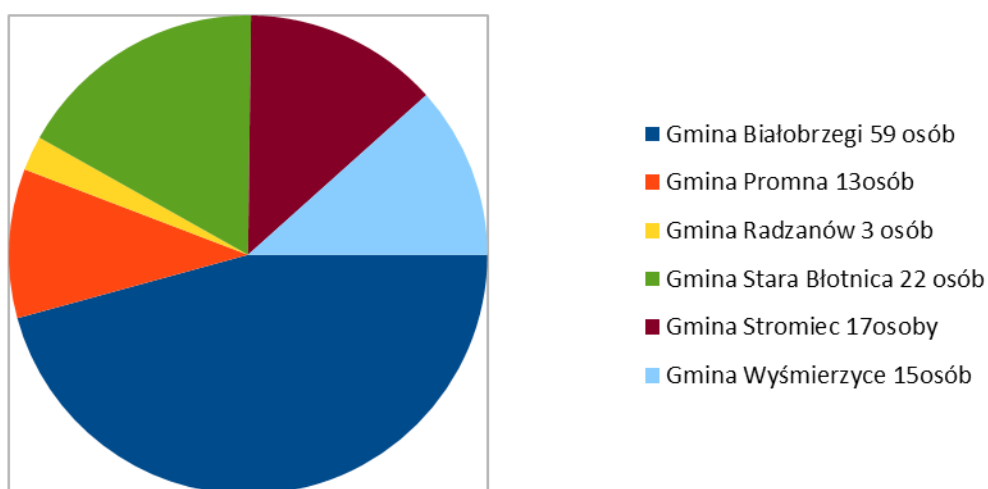
BEZROBOTNI WG GMIN POWIATU BIAŁOBRZESKIEGO

R



WYK
ES 5.

BEZROBOTNI Z PRAWEM DO ZASIŁKU WG POSZCZEGÓLNYCH GMIN



WYBRANE KATEGORIE BEZROBOTNYCH

Tabela 6

	ogółem	kobiety	W tym z prawem zasiłku	W tym z prawem do zasiłku-kobiety
Zamieszkali na wsi	800	367	83	42
W tym	37	16	8	5

posiadający gospodarstwo rolne				
Osoby będące w szczególnej sytuacji na rynku pracy	921	424	82	40
Bez kwalifikacji zawodowych	444	201	40	22
Osoby w okresie do 12 mies. od dnia ukończenia nauki	63	22	3	0
Kobiety, które nie podjęły pracy po urodzeniu dziecka	130	130	4	4
Cudzoziemcy	3	3	0	0

IV. RANKING ZAWODÓW DEFICYTOWYCH I NADWYŻKOWYCH

Tabela 7 barometr zawodów, prognoza na 2019 r.

Barometr zawodów 2019

powiat białobrzeski

www.barometrzwodow.pl

DEFICYT

Kierownicy samochodów ciężarowych i ciągników siodłowych
Kucharze

Operatorzy i mechanicy sprzętu do robót ziemnych
Pomocze kuchenne

RÓWNOWAGA

Administratorzy stron internetowych
Agenci ubezpieczeniowi
Akustycy i realizatorzy dźwięku
Analitycy, testerzy i operatorzy systemów teleinformatycznych
Animatory kultury i organizatorzy imprez
Architekci i urbaniści
Architekci krajobrazu
Archiwiści i muzealnicy
Asystenci w edukacji
Betoniarze i zbrojarze
Bibliotekoznawcy, bibliotekarze i specjaliści informacji naukowej
Biologowie, biotechnolodzy, biochemicy
Blacharze i lakiernicy samochodowi
Brukarze
Cieśle i stolarze budowlani
Cukiernicy
Dekarze i blacharze budowlani
Dentyści
Diagnostycy samochodowi
Dziennikarze i redaktorzy
Ekonomiści
Elektrycy, elektromechanicy i elektrycy monterzy
Farmaceuci
Filolodzy i tłumacze
Filozofowie, historycy, politolodzy i kulturoznawcy
Fizjoterapeuci i masażyści
Florysty
Fotografowie
Fryzjerzy
Geodeci i kartografowie
Gospodarze obiektów, portierzy, woźni i dozorczy
Graficy komputerowi
Inspektorzy nadzoru budowlanego
Instruktorzy nauki jazdy
Instruktorzy rekreacji i sportu
Inżynierowie budownictwa
Inżynierowie chemicy i chemicy
Inżynierowie elektrycy i energetycy
Inżynierowie inżynierii środowiska
Inżynierowie mechanicy
Kamieniarze
Kelnerzy i barmani
Kierownicy autobusów
Kierownicy samochodów osobowych
Kierownicy budowy
Kierownicy ds. logistyki
Kierownicy ds. produkcji
Kierownicy ds. usług
Kierownicy ds. zarządzania i obsługi biznesu
Kierownicy sprzedaży
Kierownicy w instytucjach społecznych i kultury
Kosmetyczki
Krawcy i pracownicy produkcji odzieży
Lakiernicy

Lekarze
Listonosze i kurierzy
Logopedzi i audjiofonolodzy
Magazynierzy
Masarza i przetwórcy ryb
Mechanicy maszyn i urządzeń
Mechanicy pojazdów samochodowych
Meteorolodzy, geolodzy, geografowie
Monterzy elektronicy
Monterzy instalacji budowlanych
Monterzy konstrukcji metalowych
Monterzy maszyn i urządzeń
Monterzy okien i szklarze
Murarze i tynkarze
Nauczyciele języków obcych i lektorzy
Nauczyciele nauczania początkowego
Nauczyciele praktycznej nauki zawodu
Nauczyciele przedmiotów ogólnokształcących
Nauczyciele przedmiotów zawodowych
Nauczyciele przedszkoli
Nauczyciele szkół specjalnych i oddziałów integracyjnych
Obuwnicy
Ogrodnicy i sadownicy
Operatorzy aparatury medycznej
Operatorzy maszyn do produkcji i przetwórstwa papieru
Operatorzy maszyn do produkcji wyrobów cementowych i kamiennych
Operatorzy maszyn do produkcji wyrobów chemicznych
Operatorzy maszyn do produkcji wyrobów z gumy i tworzyw sztucznych
Operatorzy maszyn rolniczych i ogrodniczych
Operatorzy obrabiarek skrawających
Operatorzy urządzeń dźwigowo-transportowych
Opiekunki dziecięce
Opiekunowie osoby starszej lub niepełnosprawnej
Opłycy i pracownicy wytwarzający protezy
Pedagodzy
Piekarze
Pielęgniarki i położne
Plastyki, dekoratorzy wnętrz i konserwatorzy zabytków
Pomocze w gospodarstwie domowym
Pozostali specjaliści edukacji
Pracownicy biur podróży i organizatorzy obsługi turystycznej
Pracownicy ds. budownictwa drogowego
Pracownicy ds. finansowo-księgowych ze znajomością języków obcych
Pracownicy ds. jakości
Pracownicy ds. ochrony środowiska i BHP
Pracownicy ds. rachunkowości i księgowości
Pracownicy ds. techniki dentystrycznej
Pracownicy fizyczni w produkcji i pracach prostych
Pracownicy myjni, pralni i prasowni
Pracownicy ochrony fizycznej
Pracownicy poczty

Pracownicy poligraficzni
Pracownicy przetwórstwa metali
Pracownicy przetwórstwa spożywczego
Pracownicy robót wykończeniowych w budownictwie
Pracownicy służb mundurowych
Pracownicy socjalni
Pracownicy sprzedaży internetowej
Pracownicy telefonicznej i elektronicznej obsługi klienta, ankieterzy, teleankieterzy
Pracownicy usług pogrzebowych
Pracownicy zajmujący się zwierzętami
Prawnicy
Projektanci i administratorzy baz danych, programiści
Projektanci wzornictwa przemysłowego
Przedstawiciele handlowi
Psycholodzy i psychoterapeuci
Ratownicy medyczni
Recepcjoniści i rejestratorzy
Robotnicy budowlani
Robotnicy leśni
Robotnicy obróbki drewna i stolarze
Robotnicy obróbki skóry
Rolnicy i hodowcy
Rybaczy
Rzemieślnicy obróbki szkła i metali szlachetnych
Samodzielni księgowi
Sekretarza i asystenci
Socjolodzy i specjaliści ds. badań społeczno-ekonomicznych
Spawacze
Specjaliści administracji publicznej
Specjaliści ds. finansowych
Specjaliści ds. organizacji produkcji
Specjaliści ds. PR, reklamy, marketingu i sprzedaży
Specjaliści ds. rynku nieruchomości
Specjaliści ds. zarządzania zasobami ludzkimi i rekrutacji
Specjaliści elektroniki, automatyki i robotyki
Specjaliści rolnictwa i leśnictwa
Specjaliści technologii żywności i żywienia
Specjaliści telekomunikacji
Spedytorzy i logistycy
Sprzątaczy i pokojowe
Sprzedawcy i kasjerzy
Szefowie kuchni
Ślusarze
Tapicjerzy
Technicy budownictwa
Technicy informatycy
Technicy mechanicy
Wielrybnicy
Windykatorzy
Wychowawcy w placówkach oświatowych i opiekuńczych
Zaopatrzeniowcy i dostawcy

NADWYŻKA

Pracownicy administracji i biurowi

"Barometr zawodów" to jednoroczna prognoza sytuacji w zawodach. Powstaje w trakcie dyskusji grupowej (metodą „panelu ekspertów”), dzięki czemu możliwe jest dzielenie się wiedzą oraz uwzględnianie opinii uczestników obserwujących rynek pracy z różnych perspektyw.

Barometr dzieli zawody na trzy grupy: deficytowe, zrównoważone i nadwyżkowe.

Zawody deficytowe to takie, w których w najbliższym roku nie powinno być trudności ze znalezieniem pracy, gdyż zapotrzebowanie pracodawców będzie w ich przypadku duże, a podaż pracowników chętnych do podjęcia zatrudnienia i mających odpowiednie kwalifikacje – niewielka.

Zawody zrównoważone to takie, w których liczba ofert pracy będzie zbliżona do liczby osób zdolnych i chętnych do podjęcia zatrudnienia w danym zawodzie (podaż i popyt zrównoważą się).

Zawody nadwyżkowe, w których znalezienie pracy może być trudniejsze ze względu na małe zapotrzebowanie oraz wielu kandydatów chętnych do podjęcia pracy i spełniających wymagania pracodawców.

Barometr pokazuje zapotrzebowanie na zawody w każdym z powiatów.

Zawodami deficytowymi w powiecie białobrzeski są : kierowcy samochodów ciężarowych i ciągników siodłowych, operatorzy i mechanicy sprzętu do robót ziemnych, kucharze, pomoce kuchenne.

Nadwyżka w powiecie białobrzeskim obejmuje pracowników administracyjnych i biurowych.

TABELA 8- PONIŻEJ

ZAWODY DEFICYTOWE I NADWYŻKOWE

Opracowanie MPRIPS

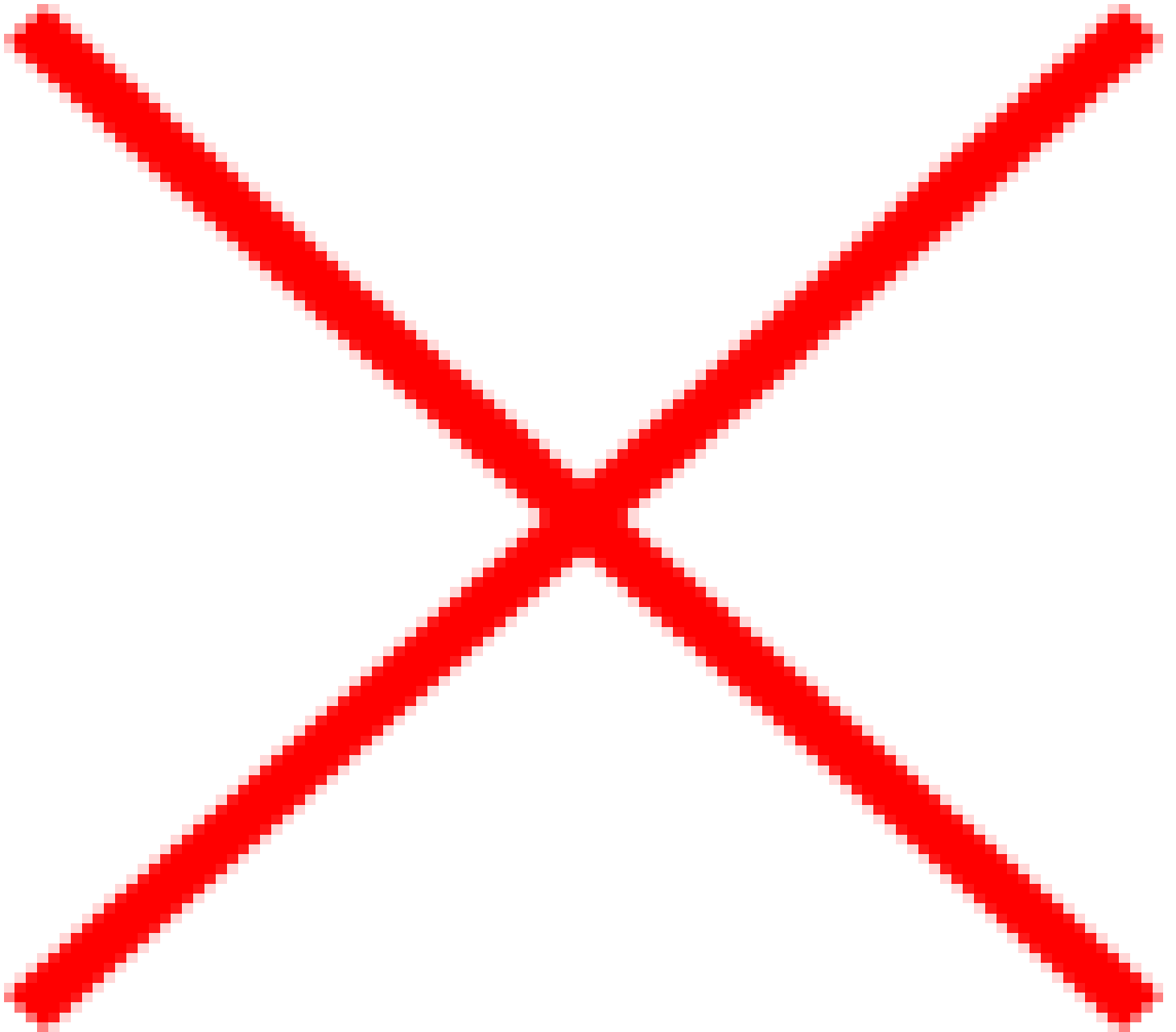
ZAWODY DEFICYTOWE I NADWYŻKOWE
Powiat białobrzegi
INFORMACJA SYGNALNA
II PÓŁROCZE 2018 R.

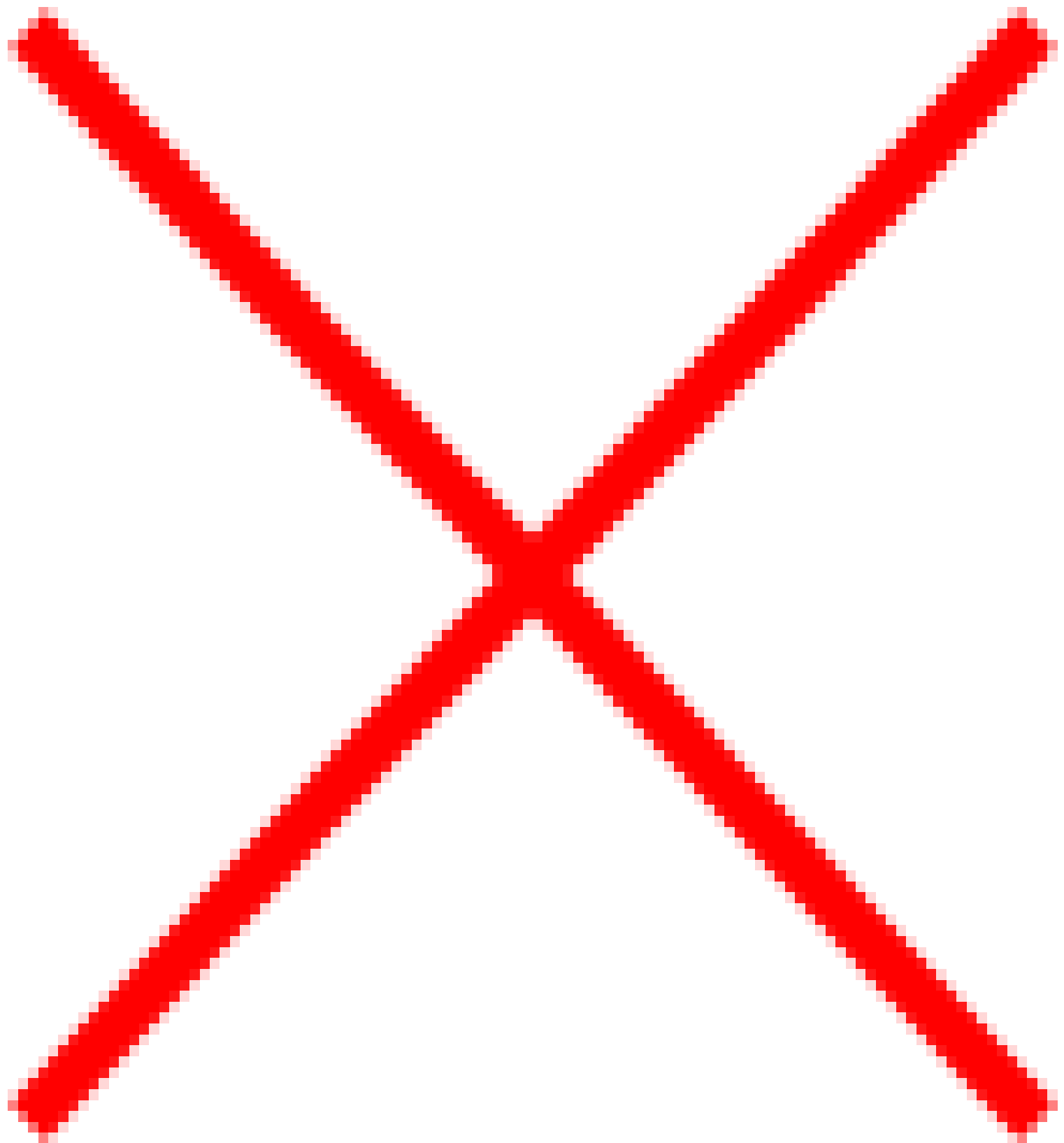
Sekcja	Zaklasyfikowanie	Grupa elementarna	
DEFICYT	zawód maksymalnie deficytowy	Robotnicy wykonujący prace proste w leśnictwie	
		Specjaliści do spraw zarządzania zasobami ludzkimi	
		Technicy weterynarii	
		Archiwiści i muzealnicy	
		Monterzy i serwisanci urządzeń elektronicznych	
		Gońcy, bagażowi i pokrewni	
		Opiekunowie dziecięcy	
		Projektanci grafiki i multimedialni	
		Posadzkarze, parkieciarze i glazurnicy	
		zawód deficytowy	Operatorzy sprzętu do robót ziemnych i urządzeń pokrewnych
Pracownicy sprzedaży i pokrewni gdzie indziej niesklasyfikowani			
NADWYŻKA	zawód nadwyżkowy	Kierowcy samochodów ciężarowych	
		Hydraulicy i monterzy rurociągów	
		Robotnicy wykonujący prace proste w budownictwie ogólnym	
		Gospodarze budynków	
		Konstruktorzy i krojczowie odzieży	
		Robotnicy pracujący przy przeładunku towarów	
		Średni personel do spraw zdrowia gdzie indziej niesklasyfikowany	
		Pomoce kuchenne	
		zawód maksymalnie nadwyżkowy	Zamiatacze i pokrewni
			Robotnicy wykonujący prace proste w budownictwie drogowym, wodnym i pokrewni
Robotnicy leśni i pokrewni			
Operatorzy maszyn i urządzeń do produkcji wyrobów chemicznych			
Sekretarze medyczni i pokrewni			

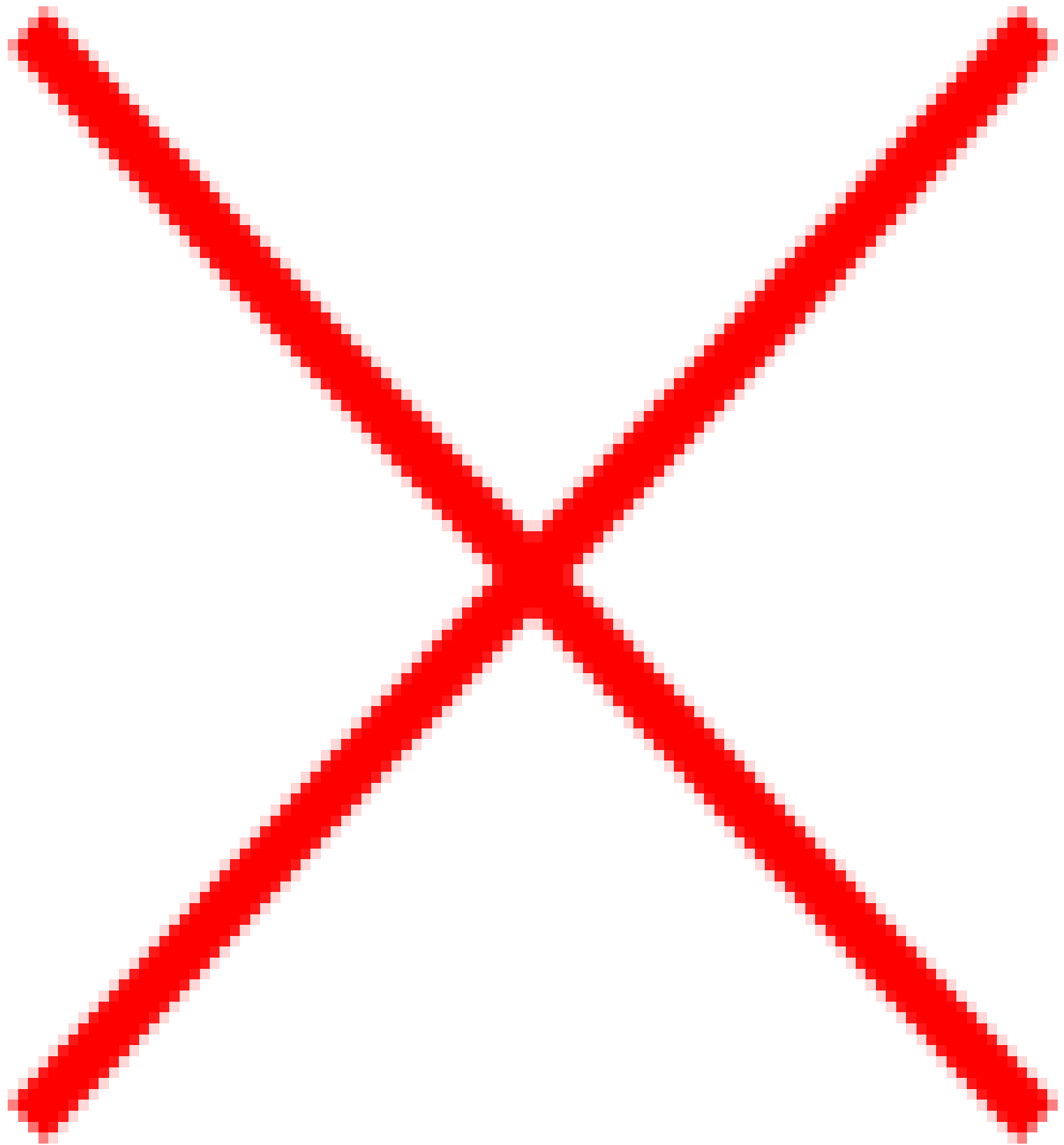
*Monitoring zawodów deficytowych i nadwyżkowych został wykonany według nowej metodologii przygotowanej w ramach projektu współfinansowanego ze środków UE w ramach EFS „Opracowanie nowych zaleceń metodycznych prowadzenia monitoringu zawodów deficytowych i nadwyżkowych na lokalnym rynku pracy”.

TABELA 9. wskaźnik zatrudnienia w wielkich grupach zatrudnienia w 2018r.

Wielkie grupy zawodów	Wskaźnik zatrudnienia netto
Operatorzy i monterzy maszyn i urządzeń	13,37
Pracownicy biurowi	13,37
Pracownicy przy pracach prostych	13,37
Pracownicy usług i sprzedawcy	11,38
Przedstawiciele władz publicznych, wyżsi urzędnicy i kierownicy	9,82
Robotnicy przemysłowi i rzemieślnicy	2,53
Rolnicy, ogrodnicy, leśnicy i rybacy	0,00
Siły zbrojne	0,00
Specjaliści	10,48
Technicy i inny średni personel	11,38







Kod	Zawody	Bezrobotni ogółem			Bezrobotni	Napływ ofert pracy w okresie		
		napływ w okresie	odpływ w okresie	stan na koniec	długotrwale stan na koniec okresu	CBOP (PUP+OHP+EURES)	Internet	OHP (CBOP)
031001	Żołnierz szeregowy	0	1	0	0	0	0	0
112007	Dyrektor generalny	0	0	0	0	0	0	0
112008	Dyrektor handlowy	0	0	0	0	0	0	0
112012	Dyrektor produkcji	0	0	0	0	0	0	0
112014	Dyrektor sprzedaży	0	0	0	0	1	0	0
112017	Prezes	0	0	1	1	0	0	0
112019	Dyrektor do spraw wdrożeń i rozwoju technologii	0	0	0	0	0	0	0
112020	Główny księgowy	0	0	0	0	0	1	0
121201	Kierownik działu kadr i płac	0	0	0	0	0	0	0
121203	Kierownik działu zarządzania	0	0	1	1	0	0	0
121302	Kierownik do spraw strategicznych i planowania	0	0	0	0	1	0	0
121901	Kierownik do spraw administracyjno-gospodarczych	0	1	1	1	0	0	0
121904	Kierownik do spraw	0	0	0	0	0	1	0
121990	Pozostali kierownicy do spraw	0	0	0	0	0	0	0
122101	obsługi biznesu i public relations Kierownik do spraw	0	0	0	0	0	0	0
122102	Kierownik do spraw	1	1	1	0	0	1	0
122104	Kierownik do spraw marketingu internetowego	0	0	0	0	0	0	0
122106	Regionalny kierownik sprzedaży	1	1	0	0	0	1	0
122190	Pozostali kierownicy do spraw	0	0	0	0	0	0	0
122202	marketingu i sprzedaży Kierownik działu reklamy / promocji / public relations	0	0	0	0	0	0	0
132103	Kierownik produkcji w przemyśle	0	0	1	0	0	0	0
132190	Pozostali kierownicy do spraw	0	0	0	0	0	0	0
132403	produkcji przemysłowej Kierownik działu zakupów	0	0	0	0	0	0	0
132404	Kierownik magazynu	0	0	1	0	0	0	0
142004	Kierownik sklepu / supermarketu	0	0	0	0	0	0	0
143990	Pozostali kierownicy do spraw	1	1	0	0	0	0	0
212002	innych typów usług gdzie indziej zaklasyfikowanych Matematyk	1	1	0	0	0	0	0
213105	Biolog	1	0	1	0	0	0	0
213205	Inżynier rolnictwa	1	1	0	0	0	0	0
213290	Pozostali specjaliści do spraw rolnictwa, leśnictwa i rybactwa	0	0	0	0	0	0	0
213303	Specjalista do spraw środowiska	3	3	0	0	0	0	0
214102	Inżynier do spraw organizacji i planowania	0	0	0	0	0	0	0
214109	produkcji i kontroli jakości	0	0	0	0	0	1	0
214111	Inżynier technolog	0	0	1	1	0	0	0
214190	Pozostali inżynierowie do spraw	0	0	0	0	0	1	0
214201	Przemysłu i produkcji budownictwa - budownictwo ogólne	2	0	3	1	0	0	0
214305	Pozostali inżynierowie budownictwa - Inżynier inżynierii środowiska - oczyszczanie miast i gospodarka	0	1	0	0	0	0	0
214404	Inżynier mechanik - maszyny i urządzenia przemysłowe	1	0	1	0	0	0	0
214407	Inżynier mechanik - technologia mechaniczna	0	1	0	0	0	0	0
214903	Inżynier automatyki i robotyki	0	0	0	0	0	0	0
214907	Inżynier gospodarki przestrzennej	0	0	1	1	0	0	0
214915	Inżynier technologii przetwórstwa skóry	0	1	0	0	0	0	0
215103	Inżynier elektryk	0	0	0	0	0	0	0
215201	Inżynier elektronik	0	1	0	0	0	0	0
215303	Inżynier teleinformatyk	0	0	0	0	0	0	0
216602	Grafik komputerowy multimedialny	0	1	0	0	0	0	0
216604	Projektant grafiki	0	0	0	0	0	0	0
221214	Lekarz - specjalista chorób wewnętrznych	0	0	0	0	0	0	0
222101	Pielęgniarka	1	0	1	0	0	0	0
229103	Specjalista bezpieczeństwa i higieny pracy	0	0	0	0	0	0	0

261903	Asystent sędziego	0	0	1	1	0
261909	Doradca do spraw odszkodowań	0	0	0	0	0
282502	Operator maszyn i urządzeń	0	0	0	0	0
283603	Operator maszyn i urządzeń przemysłu spożywczego*	14	29	19	9	20
284107	Operator urządzeń do produkcji koncentratów spożywczych	0	0	0	0	50
284207	Operator urządzeń do produkcji napojów bezalkoholowych	0	0	0	0	21
285402	Operator urządzeń przemysłu tytoniowego	0	0	1	1	00
311006	Technik analityczny do przetwórstwa drobiu	0	0	0	0	00
311008	Pomocniczy robotnik do przetwórstwa techniki geodeta*	1	0	1	0	00
311201	Pomocniczy robotnik do przetwórstwa kruszywa i budowlany	0	0	0	0	00
311206	Pomocniczy robotnik w maszynach do przetwórstwa techniki drzewnictwa	0	2	1	1	04
311400	Pracownik w przedsiębiorstwach i przedsiębiorstwach robotniczych wykonujący prace proste w ogrodnictwie i ogrodnictwie	0	0	0	0	00
311501	Pracownik w przedsiębiorstwach i przedsiębiorstwach robotniczych wykonujący prace proste w ogrodnictwie i ogrodnictwie	0	2	1	1	00
311504	Technik w przedsiębiorstwach i przedsiębiorstwach robotniczych wykonujący prace proste w ogrodnictwie i ogrodnictwie	1	0	3	2	00
311508	Pomocniczy robotnik w maszynach i urządzeniach przemysłowych gdzie pracują robotnicy budowlani	7	7	9	7	00
311512	Technik mechanizacji rolnictwa*	49	30	68	37	09
311515	Pracownik w przedsiębiorstwach i przedsiębiorstwach robotniczych wykonujący prace proste w ogrodnictwie i ogrodnictwie	10	7	20	18	00
311514	Technik utrzymania ruchu	1	0	0	0	00
311801	Pracownik w przedsiębiorstwach i przedsiębiorstwach robotniczych wykonujący prace proste w ogrodnictwie i ogrodnictwie	0	0	0	0	01
311907	Pracownik w przedsiębiorstwach i przedsiębiorstwach robotniczych wykonujący prace proste w ogrodnictwie i ogrodnictwie	0	0	0	0	00
311909	Pracownik w przedsiębiorstwach i przedsiębiorstwach robotniczych wykonujący prace proste w ogrodnictwie i ogrodnictwie	0	0	1	0	00
311916	Pracownik w przedsiębiorstwach i przedsiębiorstwach robotniczych wykonujący prace proste w ogrodnictwie i ogrodnictwie	0	0	0	0	00
332410	Pomocniczy robotnik w przemyśle przetwórczym	49	39	59	36	48
332411	Robotnik wyjący części i zespoły	0	0	0	0	00
332419	Kierowca mechanik*	0	3	0	0	02
332422	Kierowca samochodu dostawczego	0	0	3	0	50
332423	Kierowca samochodu osobowego	6	4	7	4	05
332425	Taksówkarz	0	0	0	0	00
332426	Pracownik przygotowujący posiłki	4	4	4	4	00
332427	Pracownik przygotowujący posiłki	0	9	0	0	18
332428	Pracownik przygotowujący posiłki	0	9	14	10	00
332429	Kierowca samochodu ciężarowego	0	0	10	5	39
332430	Robotnik placowy	23	23	53	39	00
332431	Mechanik-operator pojazdów i maszyn rolniczych*	0	0	0	0	03
332432	Operator maszyn rolniczych	0	0	0	0	20
332433	Operator sprzętu ciężkiego	0	0	1	1	00
332434	Pracownik prac dorywczych	2	2	6	6	05
332435	Operator koparki	0	0	0	0	00
332436	Operator koparko-ładowarki	2	1	1	0	14
332437	Operator spycharki	0	0	1	0	00
332438	Pozostali pracownicy wykonujący prace proste w ogrodnictwie i ogrodnictwie	0	1	0	0	00
332439	Operator sterowania jezdniowego	0	0	1	1	00
332440	Kierowca operator wózków jezdniowych (widłowych)	1	3	1	1	00
332441	Pomoc domowa	1	2	1	1	02
332442	Palacz pieców zwykłych	5	4	8	4	00
332443	Pokojowa	2	1	1	0	06
332444	Pracownik pomocniczy obsługi hotelowej*	0	0	0	0	01
332445	Salowa	2	1	5	3	00
332446	Sprzątaczką biurowa	12	11	19	12	01
332447	Sprzątaczką pojazdów	1	0	1	0	00
332448	Pracznica	0	1	1	1	00
332449	Pozostali pracownicy zajmujący się sprzątniem gdzie indziej	0	0	0	0	15

TABELA 10. Opracowanie MPRIPS. Powyższa tabela przedstawia napływ i odpływ bezrobotnych w określonych zawodach oraz ofert pracy, które zgłaszano do PUP Białobrzegi w 2018 r.

722314	Tokarz w metalu	0	0	1	1	0
723101	Mechanik autobusów	0	1	0	0	0
723102	Mechanik ciągników	0	1	0	0	0
723103	Mechanik pojazdów samochodowych*	13	18	14	7	1
723104	Mechanik samochodów ciężarowych	3	2	3	2	0
723105	Mechanik samochodów osobowych	11	10	10	4	0
723307	Mechanik maszyn i urządzeń przemysłowych	0	1	4	4	0
723308	Mechanik maszyn rolniczych	0	0	1	1	0
723310	Mechanik-monter maszyn i urządzeń*	0	1	0	0	0
723315	Monter / konserwator urządzeń przeciwpożarowych	0	0	0	0	5
731102	Mechanik automatyki	0	0	1	0	3
731305	Złotnik-jubiler	0	0	1	0	0
731390	Pozostali jubilerzy, złotnicy i pokrewni	0	0	1	1	0
731602	Galwanizjer	0	0	1	1	0
732190	Pozostali pracownicy przy pracach przygotowawczych do druku	1	0	1	0	0
732201	Drukarz	1	0	1	0	0
732208	Operator kserokopiarek	0	0	1	1	0
732303	Introligator poligraficzny	0	0	1	0	0
732304	Operator maszyn introligatorskich	1	0	1	0	0
741101	Elektromonter instalacji elektrycznych	5	5	4	2	1
741103	Elektryk*	10	13	3	2	8
741202	Elektromechanik elektrycznych przyrządów pomiarowych	1	0	1	1	0
741203	Elektromechanik pojazdów samochodowych*	4	5	3	2	0
741204	Elektromechanik sprzętu gospodarstwa domowego	1	0	1	0	0
741207	Elektromonter (elektryk) zakładowy	1	2	1	0	0
741209	Elektromonter lotniczy	1	0	1	0	0
741210	Elektromonter maszyn elektrycznych	0	0	1	1	0
741301	Elektromonter linii kablowych	4	0	4	0	0
742201	Monter instalacji i urządzeń telekomunikacyjnych (telemonter)	0	0	1	1	0
742290	Pozostali monterzy i serwisanci instalacji i urządzeń	0	0	0	0	0
751105	Rzeźnik-wędliniarz	4	5	3	2	0
751106	Ubojowy	0	0	1	0	0
751107	Wędliniarz*	0	0	0	0	2
751201	Cukiernik*	5	4	8	5	0
751204	Piekarz*	16	19	19	7	4
751290	Pozostali piekarze, cukiernicy i pokrewni	1	1	0	0	4
751490	Pozostali robotnicy przetwórstwa surowców roślinnych	0	1	0	0	0
752105	Sortowacz materiałów drewnianych	1	1	0	0	0
752205	Stolarz*	9	8	5	1	0
752208	Stolarz meblowy	2	2	1	0	0
752290	Pozostali stolarze meblowi i pokrewni	1	0	1	0	9
752302	Operator maszyn do produkcji wyrobów drewnianych	0	0	0	0	1
752311	Ustawiacz maszyn do obróbki drewna	0	0	0	0	0
753105	Krawiec*	3	5	5	4	0
753106	Kuśnierz*	3	2	2	1	0
753202	Krojczy	0	0	1	1	0
753303	Szwaczka ręczna	4	3	5	2	0
753402	Tapicer*	0	0	2	2	0
753502	Garbarz skór bez włosów	0	0	1	1	0
753601	Cholewkarz	12	13	18	13	0
753602	Obuwnik*	2	2	2	1	0
753606	Szewc	12	15	25	17	0
753690	Pozostali obuwnicy i pokrewni	0	0	0	0	6
753702	Kaletnik*	1	2	3	2	0
754902	Monter żaluzji	1	1	1	0	0
754990	Pozostali robotnicy przemysłowi i rzemieślnicy	0	0	0	0	0
811101	Operator eksploatacji podziemnej*	0	0	1	0	0
811108	Operator maszyn urabiających i budujących	0	1	0	0	0
811407	Operator urządzeń wytwórczych mieszank betonowych	1	0	1	0	0
812103	Operator agregatów do obróbki cieplnej	1	0	1	1	0
812104	Operator maszyn do produkcji drutów i pretów	1	0	1	0	0
812116	Piecowy pieca łukowego	0	0	1	1	0
812203	Operator urządzeń do nakładania powłok galwanicznych	1	0	1	0	0
812290	Pozostali operatorzy urządzeń do obróbki powierzchniowej metali i Aparatowy procesów chemicznych	1	1	0	0	0
813101	Aparatowy procesów chemicznych	0	0	1	0	0
813127	Operator urządzeń do produkcji wyrobów kosmetycznych	0	0	2	2	0
814103	Operator urządzeń do przetwórstwa surowców gumowych	3	1	4	3	0
814206	Operator urządzeń do formowania wyrobów z tworzyw sztucznych	1	1	1	1	0
814208	Operator wtryskarki	0	0	1	1	1
814302	Operator maszyn do produkcji opakowań z papieru i tektury	0	0	0	0	2
814307	Operator maszyn krojących i wykrawających do papieru	0	1	0	0	0
814308	Operator pras do formowania wyrobów z masy papierniczej	0	1	0	0	0
815301	Szwaczka maszynowa	0	0	1	0	0
815501	Operator agregatów natryskowych	0	0	1	1	0
815605	Obuwnik przemysłowy	4	5	7	6	2

Tabela 11.

Liczba wolnych miejsc pracy zgłoszonych w końcu okresu sprawozdawczego
 - grudzień 2018r. (ogółem 637 ofert)
 opracowanie własne PUP Białobrzegi

L.p.	Nazwa zawodu	Liczba na koniec okresu sprawozdawczego
1	Pomocniczy robotnik w przemyśle przetwórczym	250
2	Rozbieracz -wykrawacz	50
3	Pakowacz ręczny	30
4	Pomocniczy robotnik budowlany	25
5	Technik prac biurowych	20
6	Sprzedawca	18
7	Ogrodnik terenów zieleni	15
8	Pomoc kuchenna	14
9	Pracownik przygotowujący posiłki typu fast food	10
10	Asystent ds księgowości	8
11	Robotnik gospodarczy	7
12	Księgowy	5
13	Zaopatrzeniowiec	5
14	Kelner	5
15	Murarz	5
16	Magazynier	5

17	Cukiernik	5
18	Kierowca samochodu dostawczego	4
19	Sprzątaczką biurową	4
20	Księgowy	3
21	Fryzjer	3
22	Kucharz	2

Tabela powyżej przedstawia liczbę miejsc pracy zgłoszona w PUP Białobrzegi w grudniu 2018 r. Ogółem zgłoszono 637 ofert.

Przeważająca ilość ofert pracy zgłoszona w branży produkcyjnej ukierunkowana jest na zatrudnienie pracowników z Ukrainy. Pracodawcy składają te oferty (głównie pracownik w przemyśle przetwórczym) w celu uzyskania informacji starosty, czyli zatrudnienia pracownika z zagranicy. Cudzoziemcy stanowią atrakcyjną grupę pracowników, głównie za względu na gotowość do pracy za niższe wynagrodzenie. Rosnąca obecność ukraińskich pracowników na naszym rynku nie jest niekorzystna dla naszego rozwoju gospodarczego, w przeważającej mierze nie uważamy, że pracownicy z Ukrainy zabierają Polakom miejsca pracy. Wykonują najprostsze prace fizyczne w rolnictwie choć zdarzają się pracownicy wykwalifikowani w konkretnym kierunku.

Badanie przedsiębiorstw z 2017 r. obrazuje w jaki sposób pracodawcy pozyskują pracowników. Przeważająca część, ponad 28% umieszcza ogłoszenia w internecie, 22 % badanych zgłasza oferty do PUP Białobrzegi lub wieszając ogłoszenia przed zakładem pracy. Popularnym i skutecznym sposobem pozyskania pracownika jest przyjęcie praktykanta lub stażysty- 13,64% przy czym zmniejsza się tu problem nieznamośći branży czy specyfiki pracy i odchodzenia bądź zwolnienia pracownika po okresie próbnym. Możemy przypuszczać, że rosnąca obecność internetu i mediów społecznościowych sprawi, iż głównie tam zamieszczane będą oferty pracy.

Biorąc pod uwagę oferty składane na koniec 2018 r. oraz barometr zawodów na 2019 r. można wnioskować, że zainteresowanie pracodawców w dalszym ciągu będzie dotyczyć zawodów takich jak: kierowca samochodu dostawczego , kierowca samochodu ciężarowego i ciągników siodłowych, kucharze i pomoce kuchenne, magazynierzy,

pomocniczy robotnicy budowlani, murarze, sprzedawcy, sprzętaczkę biurowe, pomocniczy robotnik w przemyśle przetwórczym, operatorzy i mechanicy sprzętu do robót ziemnych.

V. PODSUMOWANIE

Struktura rynku pracy w powiecie białobrzeskim nadal jest bardzo zróżnicowana, podaż nie odpowiada popytowi na nią. Polski rynek pracy w 2019 roku wchodzi ze zwiększoną do 2250 zł. płacą minimalnej i niską stopą bezrobocia. Te czynniki powinny mieć swoje odzwierciedlenie w poziomie zatrudnienia niemniej wymaga to od pracownika uzupełnienia lub podniesienia kwalifikacji. Duże trudności ze znalezieniem zatrudnienia mają długotrwale bezrobotni, których kwalifikacje i zbyt długa przerwa w życiu zawodowym a także brak możliwości samodzielnego dojeżdżania na miejsce pracy nie odpowiada aktualnym potrzebom rynku pracy. W pewnych zawodach nie ma osób bezrobotnych zarejestrowanych w urzędzie pracy. Osoby dobrze przygotowane zawodowo podjęły pracę poza granicami powiatu. Wśród młodych osób obserwujemy dużą mobilność, co ma odzwierciedlenie w podejmowaniu zatrudnienia w oddalonych o kilkadziesiąt km. większych miastach a ostatnio również za granicą. W związku z małą ilością kandydatów, którzy spełniają oczekiwania pracodawców i kierując się m.in. danymi z barometru zawodów urząd kieruje kandydatów na szkolenia w celu uzyskania odpowiednich kwalifikacji.

Pracodawcy mający problem ze znalezieniem odpowiedniego pracownika (głównie dotyczą one branż związanych z cięższą pracą fizyczną, trwającą więcej niż 8 godzin dziennie- także w godzinach nocnych)Można wymienić tu branżę budowlaną, gastronomiczną oraz przetwórstwo i obróbka mięsa. Cudzoziemcy stanowią atrakcyjną grupę pracowników, głównie za względu na gotowość do pracy za niższe wynagrodzenia.

Następną kwestią utrudniającą pracodawcom znalezienie odpowiedniego pracownika jest luka pokoleniowa. Od kilku lat temat ten dotyczy np. pielęgniarek (generalnie w skali kraju) a naszym terenie piekarzy i stolarzy. Deficyt piekarzy wynika z niskich wynagrodzeń, pracy w porze nocnej, w trudnych warunkach (m.in. wysokich temperaturach).Luka pokoleniowa powstaje gdy starsze osoby wykształcone w danym zawodzie nie chcą i nie mogą już ciężko pracować szkoły nie prowadzą kształcenia w danym zawodzie, albo brak chętnych by je podjąć lub nie ma wystarczającej liczby absolwentów, a przy tym są to profesje nisko wynagradzane.

"Barometr zawodów" to dodatkowe badanie polegające na jednorocznej **prognozy sytuacji w zawodach**. Barometr dzieli zawody na trzy grupy: deficytowe, zrównoważone i nadwyżkowe.

Zawody deficytowe to takie, w których w najbliższym roku nie powinno być trudności ze znalezieniem pracy, gdyż zapotrzebowanie pracodawców będzie w ich przypadku duże, a podaż pracowników chętnych do podjęcia zatrudnienia i mających odpowiednie kwalifikacje – niewielka.

Zawody zrównoważone to takie, w których liczba ofert pracy będzie zbliżona do liczby osób zdolnych i chętnych do podjęcia zatrudnienia w danym zawodzie (podaż i popyt zrównoważą się).

Zawody nadwyżkowe, w których znalezienie pracy może być trudniejsze ze względu na małe zapotrzebowanie oraz wielu kandydatów chętnych do podjęcia pracy i spełniających wymagania pracodawców.

Barometr pokazuje zapotrzebowanie na zawody w każdym z powiatów.

Zawodami deficytowymi w powiecie białobrzeski są : kierowcy samochodów ciężarowych i ciągników siodłowych, operatorzy i mechanicy sprzętu do robót ziemnych, pomoce kuchenne, kucharze.

Nadwyżka w powiecie białobrzeskim obejmuje zawody: Pracownicy administracyjni i biurowi.

W niektórych zawodach ofert pracy jest bardzo mało w stosunku do liczby osób zarejestrowanych, a czasem nie ma żadnej oferty. Dużym ograniczeniem pozostaje problem z mobilnością, zarówno w znaczeniu przemieszczenia się z miejsca zamieszkania na miejsce skierowania do pracy jak również w znaczeniu zmiany kwalifikacji na aktualne i dopasowane do wymogów rynku pracy.

Opublikowany raport za 2018 rok ma charakter diagnostyczny. Monitoring przedstawia aktualne zjawiska zachodzące na rynku pracy oraz ich krótkookresową prognozę. Dlatego też przedstawione informacje należy przyjmować z pewną rezerwą i łączyć je z własnymi obserwacjami rynku pracy oraz zmieniającą się sytuacją gospodarczą naszego powiatu. Powyższe sprawozdanie nie jest i nie powinno być jedynym źródłem informacji do podejmowania decyzji w zakresie ustalania kierunków kształcenia i szkolenia przyszłej kadry dla pracodawców czy też podejmowania decyzji o wyborze kierunku kształcenia przez młodych absolwentów szkół gimnazjalnych.

VI. SPIS TABEL i WYKRESÓW

Tabela 1-Wybrane kategorie bezrobotnych na koniec 2017 i 2018.....	7
Tabela 2-Bezrobotni będący w szczególnej sytuacji na rynku pracy.....	8
Tabela 3-Bezrobotni wg wykształcenia.....	9
Tabela 4 i 5- Liczba absolwentów wg typu szkoły.....	10
Tabela 6-Wybrane kategorie bezrobotnych.....	16
Wykres 1-Bezrobotni w szczególnej sytuacji na rynku pracy.....	11
Wykres 2-Bezrobotni wg wieku.....	13
Wykres 3- Bezrobotni wg wykształcenia.....	13
Wykres 4- Bezrobotni wg czasu pozostawania bez pracy.....	14
Wykres 5- Bezrobotni wg gmin powiatu białobrzeskiego.....	15
Wykres 6- Bezrobotni z prawem do zasiłku	15
Tabela 7 - Barometr zawodów	16
Tabela 9 - Zawody deficytowe i nadwyżkowe wg MPRiPS	19-29
Tabela 10- Oferty pracy zgłaszane do PUP na koniec grudnia 2018. r	30